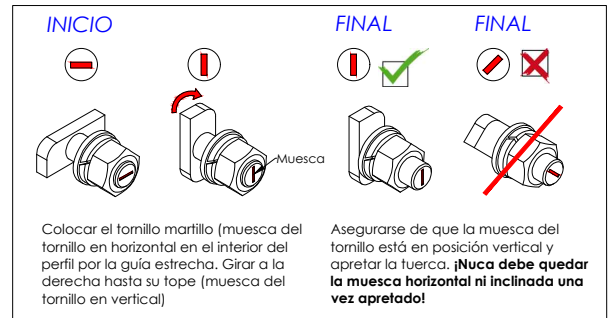
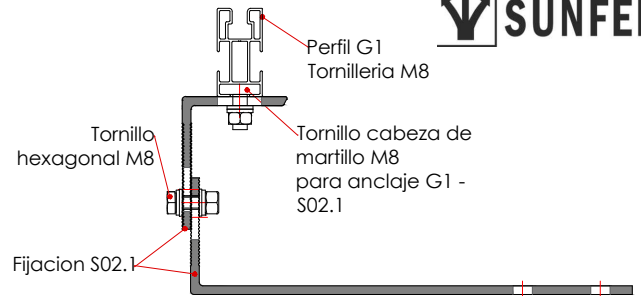
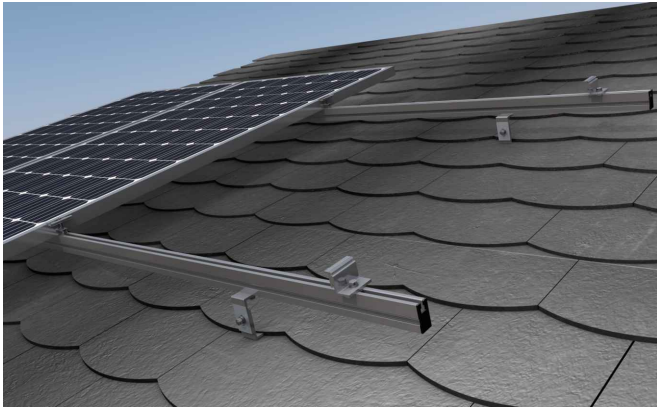
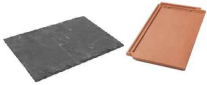


# Ficha técnica

## Soporte coplanar continuo con salvatejas para cubierta de pizarra

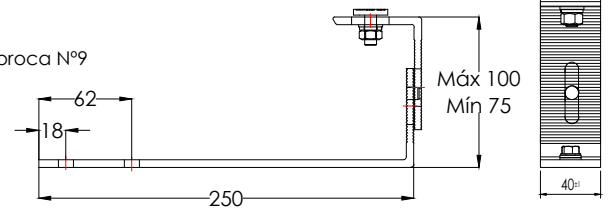
# 02.1V

### Sistema kit

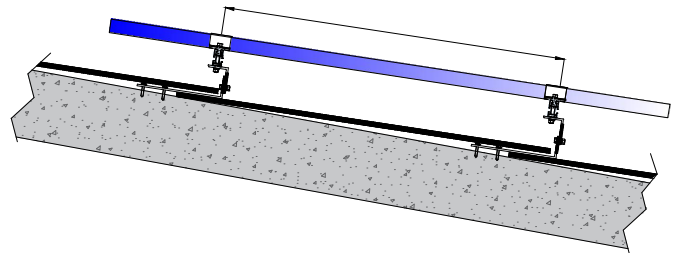


Viga hormigón: consultar ficha técnica taco utilizado

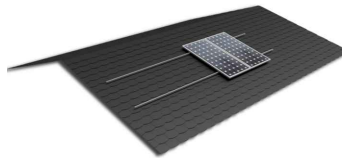
Viga madera: broca N°9



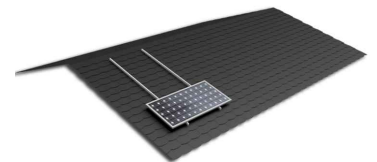
Para la distancia de anclajes de los módulos consultar ficha técnica del módulo



Tipos de montaje



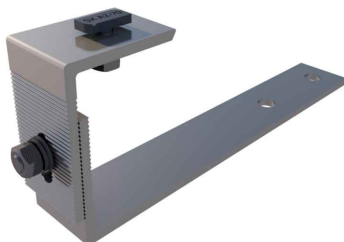
Perfiles paralelos a la cumbre



Perfiles perpendiculares a la cumbre

**Par de apriete**

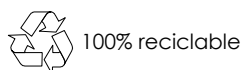
Tornillo Presor	7 Nm
Tornillo M8 Hexagonal	20 Nm
Tornillo M10 Hexagonal	40 Nm
Tornillo M4.2/4.8 Hexagonal	6 Nm



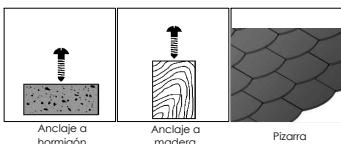
Heramientas necesarias:



Seguridad



Marcado ES19/86524 CE



Reservado el derecho a efectuar modificaciones. Las ilustraciones de productos son un modo de ejemplo y pueden diferir de la realidad

# Ficha técnica - Sistema KIT

## Para módulos de hasta 1150



Para módulos de hasta **2279x1150** - Sistema KIT

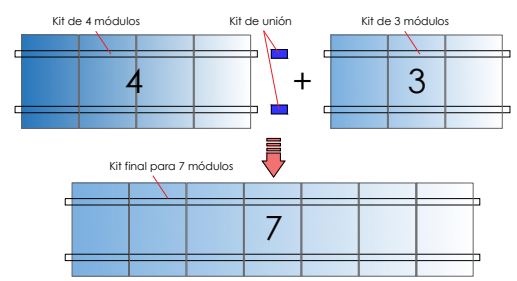
2279x1150 

Kits disponibles:

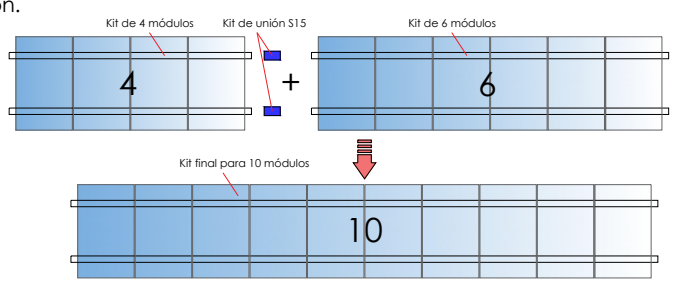


### EJEMPLOS DE CONFIGURACIÓN

Para realizar una fila de 7 módulos se realizaría con 1 Kit de 4 + 1 Kit de 3 + 1 Kit de unión



Para realizar una fila de 10 módulos se realizaría con 1 kit de 4 + 1 Kit de 6 + 1 Kit de unión.



S15 Kit de unión



\* Por dilataciones se recomienda no exceder de más de 20 metros por fila

Reservado el derecho a efectuar modificaciones - Las ilustraciones de productos son a modo de ejemplo y pueden diferir del original.

# Ficha técnica - Sistema PS

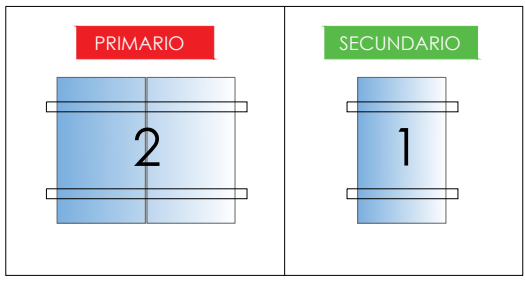
## Para módulos de gran formato hasta 1350



Para módulos de hasta **2400x1350** - Sistema PS

2400x1350

Kits disponibles:



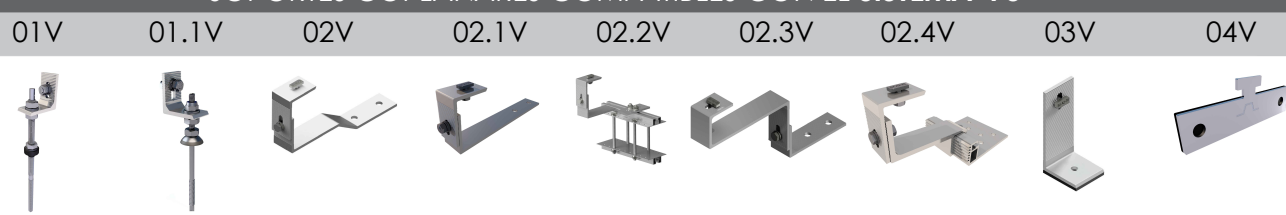
Sistema modular para instalaciones con módulos de gran formato de hasta 2400x1350.

El sistema consta de **1 kit primario** y X número de **kit secundario**

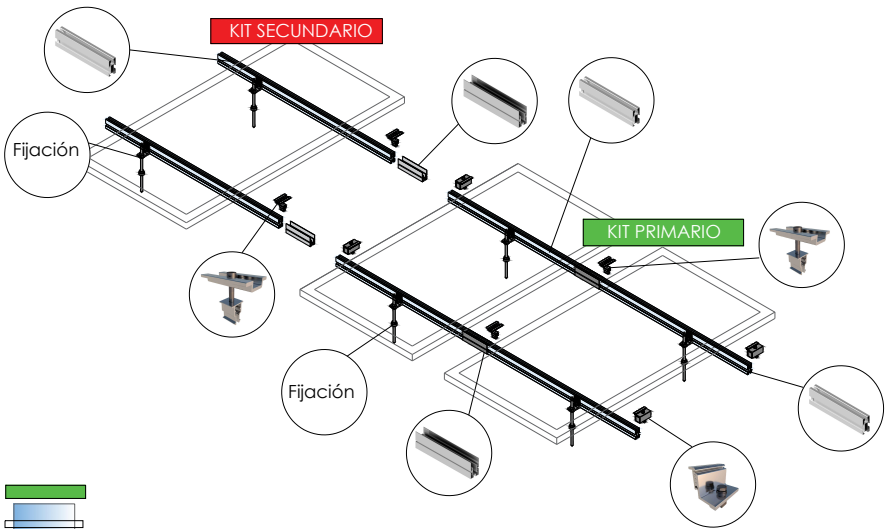
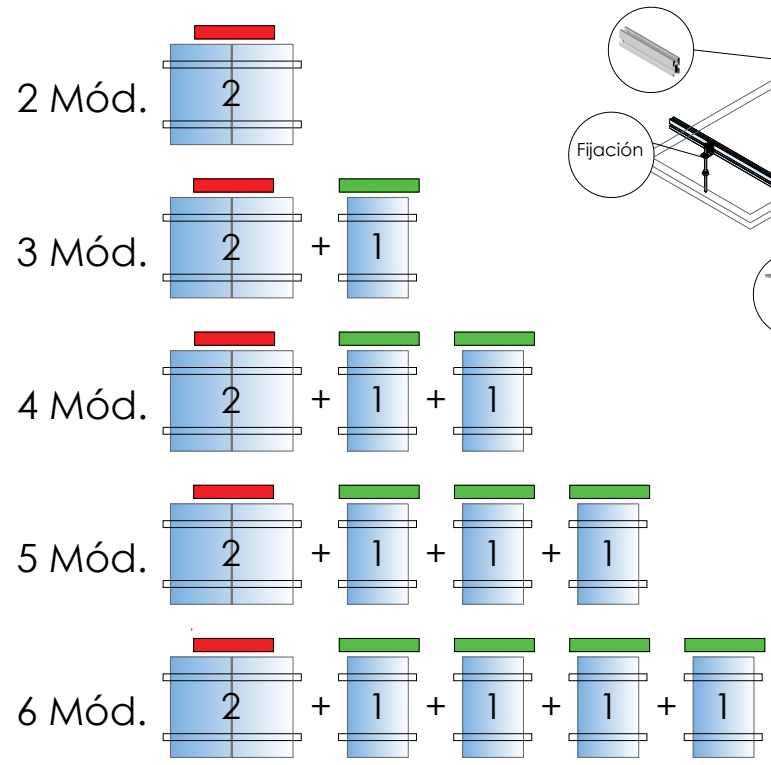
El Kit primario es un Kit para 2 módulos.

El Kit secundario es un producto complementario de 1 módulo para unirse al Kit primario al incorporar el Kit de unión.

### SOPORTES COPLANARES COMPATIBLES CON EL SISTEMA PS



### EJEMPLOS DE CONFIGURACIÓN



Reservado el derecho a efectuar modificaciones - Las ilustraciones de productos son a modo de ejemplo y pueden diferir del original.



\* Por dilataciones se recomienda no exceder de más de 20 metros por fila

# Velocidades de viento

Soporte coplanar continuo con salvatejas para cubierta de pizarra

# 02.1V

Sistema kit

**SUNFER**



- **Cargas de viento:** Según túnel del viento en modelo computacional CFD
- **Cálculo estructural:** Modelo computacional comprobado mediante EUROCÓDIGO 9 "PROYECTO ESTRUCTURAS DE ALUMINIO"


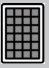
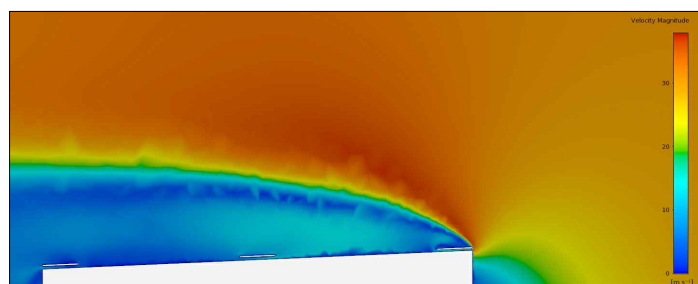
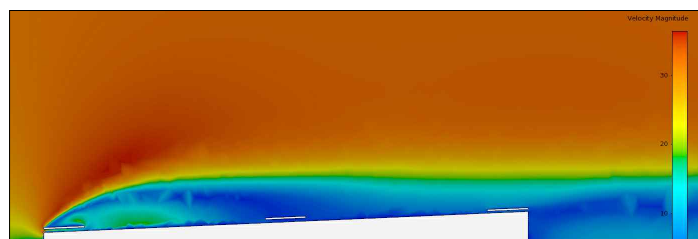
 Cuadro de velocidades máx. admisibles de viento								
Tamaño del módulo 	1	2	3	4	5	6	nº de módulos	Velocidad de viento km/h
2000x1000	150	150	150	150	150	150		
2279x1150	150	150	150	150	150	150		

Tabla 1 - Velocidades máximas de viento admisibles.

- Para garantizar la resistencia a la velocidad máxima de diseño se deberán utilizar anclajes adecuados.



Flujo viento norte - En estructura coplanar.



Flujo viento sur - En estructura coplanar.

Para cumplir con las velocidades máximas admisibles de viento especificadas en la tabla 1, se deberán respetar todas las instrucciones indicadas en los planos de montaje.  
Se debe comprobar que los puntos de anclaje para los módulos son compatibles con las especificaciones del fabricante.