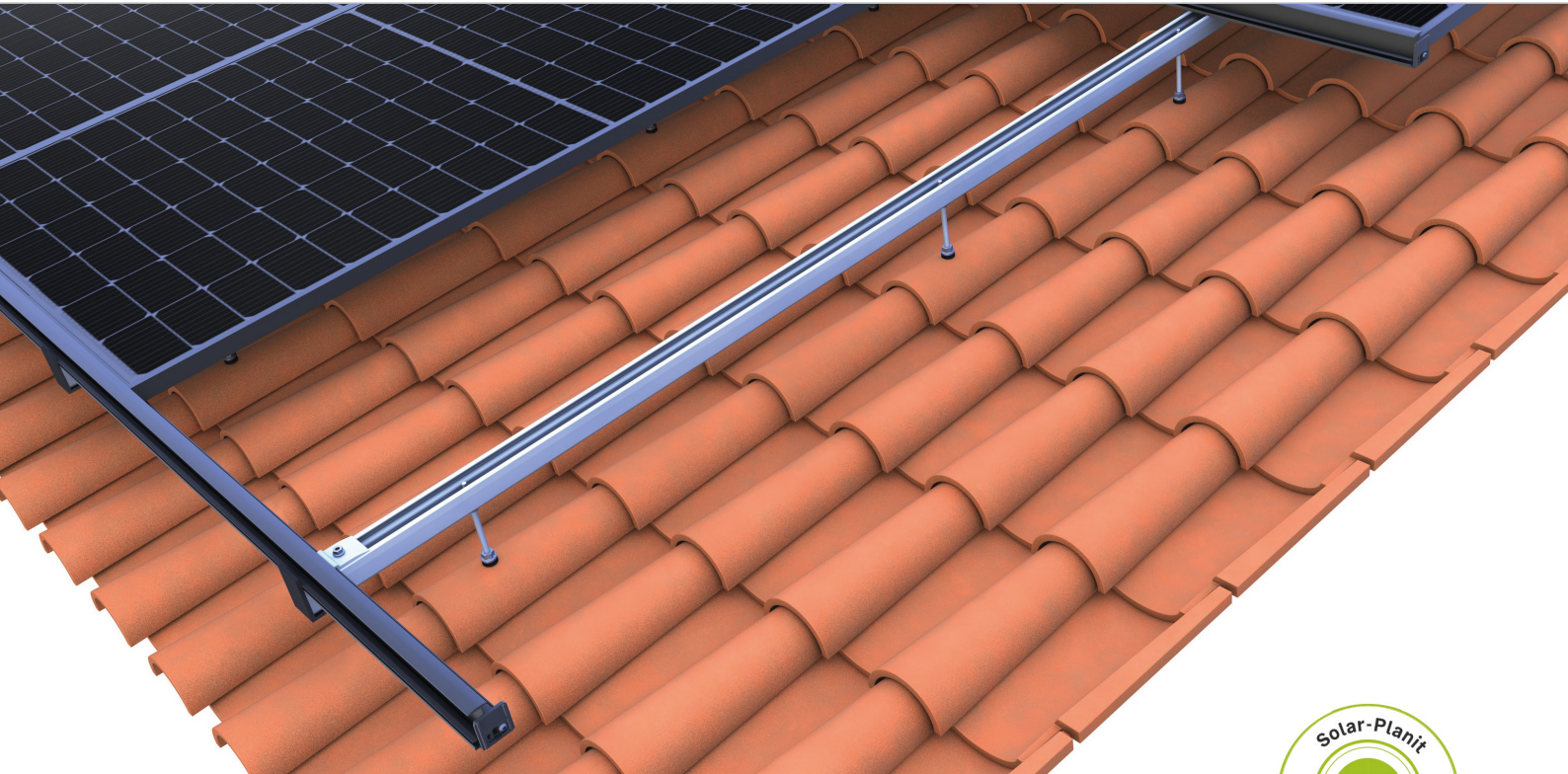
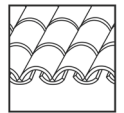


## Cubierta de teja árabe | Sistema de inserción

Sistema de inserción con módulos instalados en vertical



### Sencillo, estable y flexible

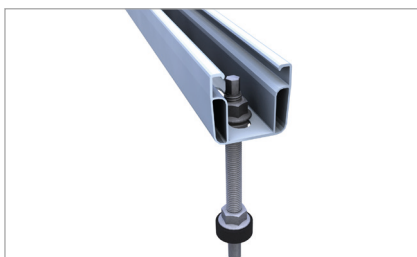
- Solución premium con estética inigualable
- Excelente ventilación trasera del módulo
- Rail de inserción anodizado negro en función del marco del módulo

### Variantes de productos

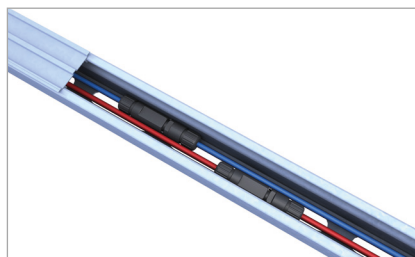
- Tornillo métrica M10 y M12 para resistir mayores cargas.
- Rail de inserción negro a juego con el módulo

## SUS VENTAJAS

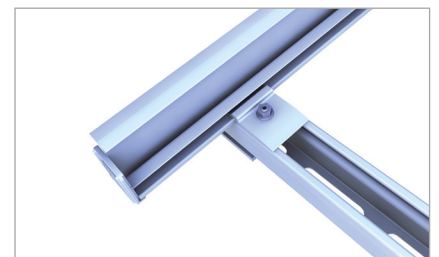
- Aspecto del sistema de gran calidad y montaje rápido gracias al sistema de inserción
- Tornillos completamente premontados con transmisión centrada de la carga
- El carril C también sirve como pasacables
- Módulo libre de tensión gracias al sistema flotante.



Transmisión centrada de la carga al tornillo de doble rosca



Carril C como canal para cables



Fijación del carril de inserción al carril C

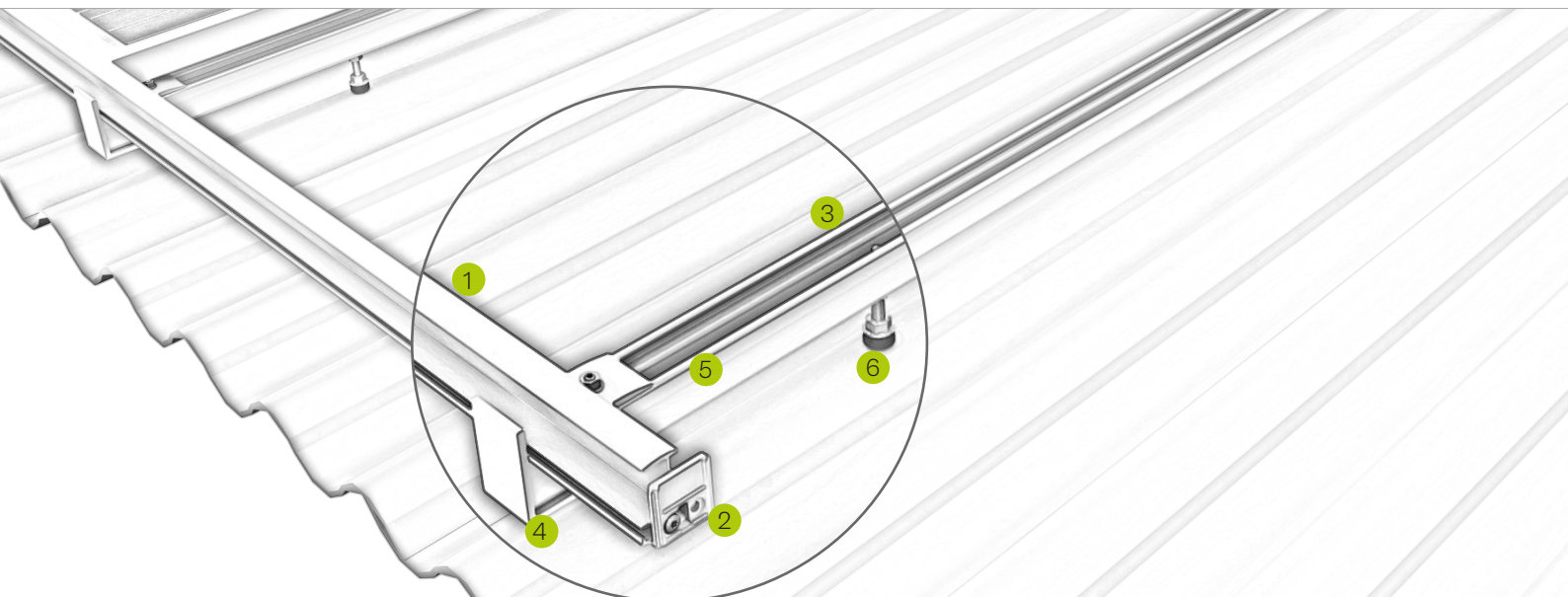
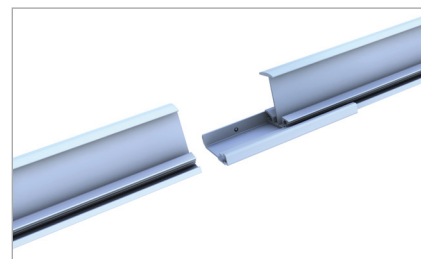


Imagen Descripción de producto

- ① **Rail de inserción**
  - Disponible en negro y en aluminio
  - Sistema de montaje sin tensión
- ② **Tapa final**
  - Para un acabado elegante
  - Ayuda a prevenir deslizamientos del módulo
- ③ **Rail C**
  - Disponible en varios grosores y longitudes
  - Resistente a las pisadas durante el montaje
- ④ **Dispositivo antideslizante**
  - Estética inigualable
  - Evita el deslizamiento de la estructura de inserción
- ⑤ **Conector de rail**
  - Conexión segura gracias a su diseño
  - Completamente premontado
- ⑥ **Tornillo de doble rosca**
  - Alta capacidad de carga gracias a la transmisión central de la carga
  - Completamente preconfeccionado



Conexión del rail de inserción al carril C

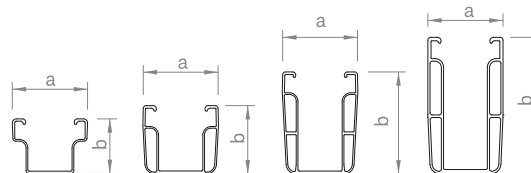
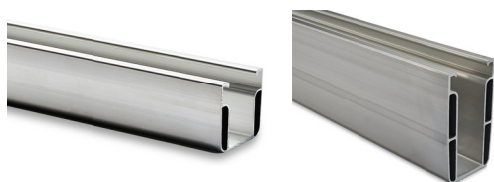


Conector de rail de inserción



## Raíl

### Raíl C

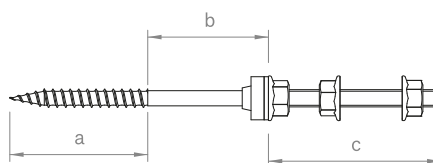


Raíl de montaje con pasacables, utilizable como raíl de soporte de módulos para sistemas de sujeción o como raíl transversal, en varias dimensiones para diferentes luces y cargas según los requisitos estáticos, base de raíl con agujeros ranurados de 75 x 15 mm en incrementos de 100 mm para facilitar el montaje desde arriba, disponible opcionalmente en blanco o anodizado en negro.

Art.-Nr.	Designación	a in mm	b in mm	c in mm	Material
03-001366	Raíl C 47-2 2,20m	52	47		Alu
03-001441	Raíl C 47-2 2,40m	52	47		Alu

## Fijación del tejado

### Tornillo de doble rosca para madera



Tornillo de rosca para correas de madera con accionamiento hexagonal SW 7 o SW 9, para el montaje de railes C o placas base, premontado con junta de EPDM y tuercas de seguridad SW 18.

Art.-Nr.	Designación	a in mm	b in mm	c in mm	Material
03-000223	Set tornillo de doble rosca HP M10 250 mm (para madera)	75	75	100	V2A/EPDM
03-000224	Set tornillo de doble rosca HP M10 300 mm (para madera)	75	75	150	V2A/EPDM

## Conectores de raíl y junta de dilatación

### Conector de raíl C47



Conector raíl C 47, l = 200 mm, unión atornillada con cuatro tornillos autorroscantes con accionamiento hexagonal SW 8.

Art.-Nr.	Designación	a in mm	b in mm	c in mm	Material
03-000925	Set conector de raíl C47 S	30			Alu/V2A

## Tapa del raíl

### Protección antideslizante/tapa final para raíl C

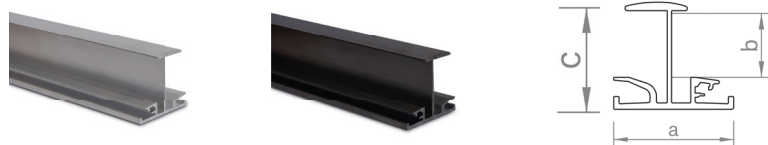


El dispositivo antideslizante se puede utilizar para asegurar los módulos para el montaje transversal o como tapa para el raíl C, disponible aluminio o negro anodizado.

Art.-Nr.	Designación	a in mm	b in mm	c in mm	Material
03-000260	Set protección antideslizante/tapa final para raíl C47 negro	53	80	80	Alu / V2A

## Fijación del módulo

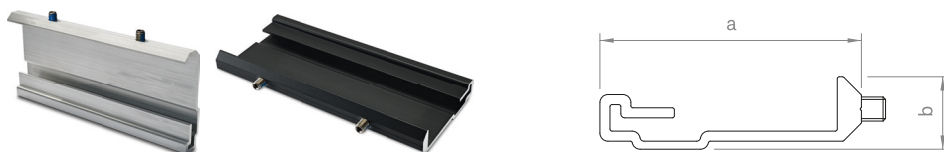
### Raíles de inserción para módulos enmarcados



Raíl de inserción para la inserción de módulos enmarcados con marcos de 30 a 50 mm, disponible en aluminio o negro anodizado. La altura real del módulo corresponde a la dimensión específica  $c$  a  $b$  menos 1,3 mm

Item no.	Designación	a in mm	b in mm	c in mm	Material
03-001387	Raíl inserción 40 5.40m	56	41,3	60	Alu
03-001698	Raíl inserción 30 2.40m negro	56	31,3	50	Alu

### Conector de raíl de inserción

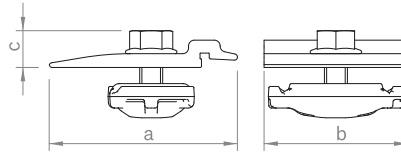


Conector de raíl de inserción para módulos enmarcados,  $l = 150$ mm. Disponible en aluminio o en negro anodizado.

Item no.	Designación	a in mm	b in mm	c in mm	Material
03-000499	Set conector raíl de inserción negro	65	18		Alu / V2A

## Conector de dos niveles

Rail de inserción de conexión en rail C y C-N

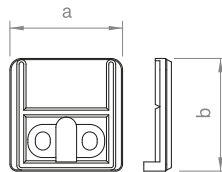


Connector for fixing insertion rails on C-rails and mounting triangles, locking nut with 13 AF hexagon drive, completely pre-assembled.

Item no.	Designación	a in mm	b in mm	c in mm	Material
03-000321	Conector de raíl M8 de 2 niveles (raíl inserción sobre raíl C)	66	50	13	Alu / A2SS

## Pinza final

Topes de borde raíl de inserción

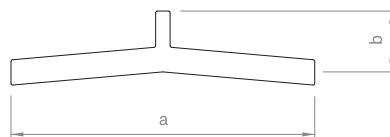
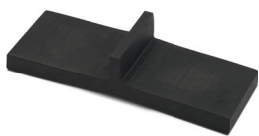


Tapas finales para railes de inserción, fijados con tornillo Torx drive 30

Item no.	Designation	a in mm	b in mm	c in mm	Material
03-000693	Tope de borde fijado IR negro	49	49		Alu / A2SS

## Accesorios y otros componentes

Protección EPDM en forma de T para railes de inserción



Protección EPDM en forma de T para fijar los módulos a los railes de inserción con una mínima pendiente.

Art.-Nr.	Bezeichnung	a in mm	b in mm	c in mm	Material
03-000631	Protección EPDM-T para railes de inserción	84	17		EPDM

## Placas perforadas

---



Chapa perforada para cerrar el hueco entre la fachada y el módulo, permite la ventilación trasera y el acceso rápido a la parte trasera de los módulos, disponible en blanco o negro.

Art.-Nr.	Designación	a in mm	b in mm	c in mm	Material
03-000549	Chapa perforada 1500.x.120.mm 125° negro	83	38		St. verz.