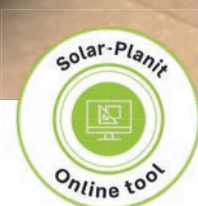
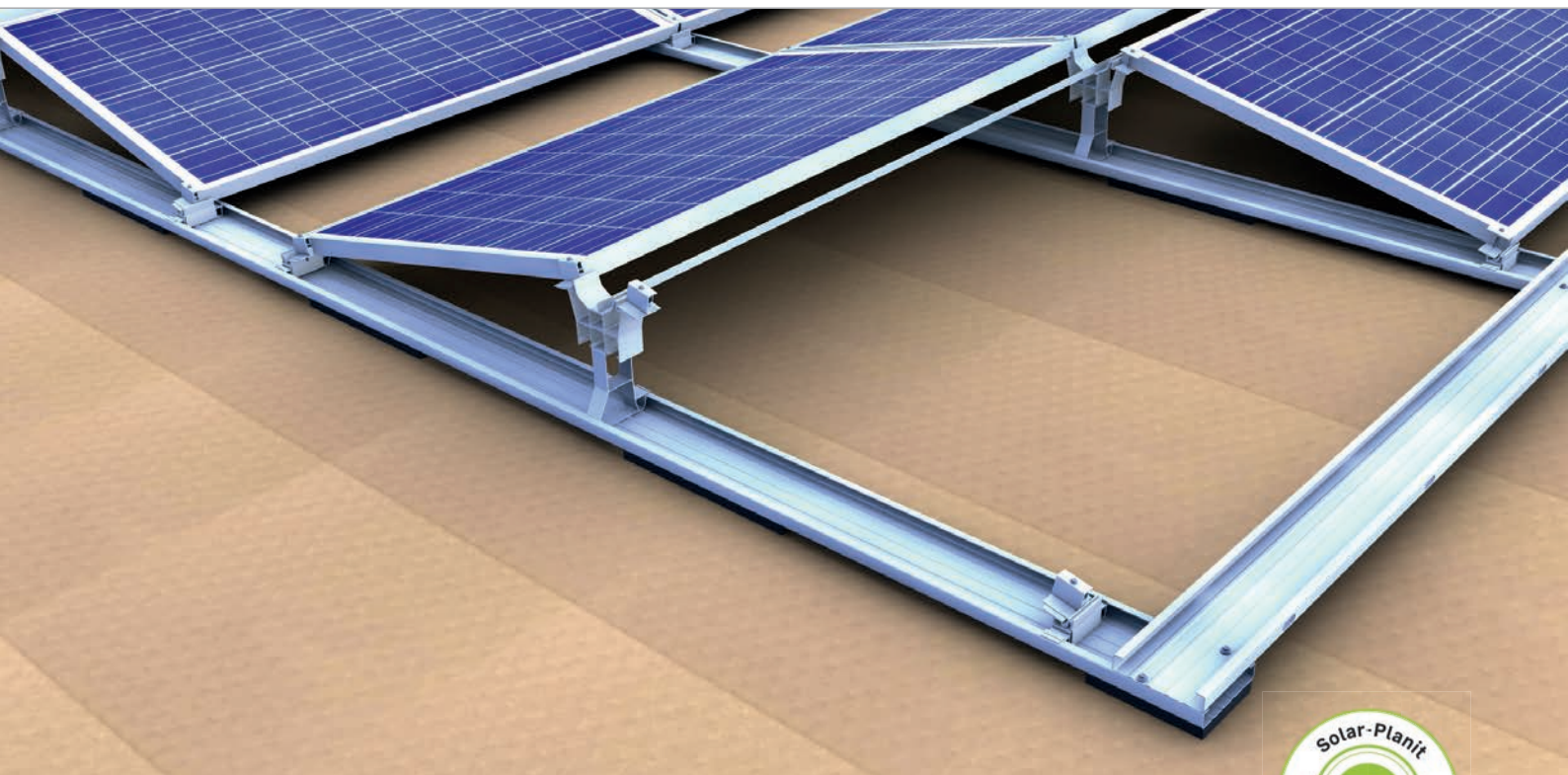
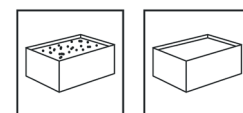


## Cubierta plana | Sistema Este-Oeste II



### Nuestra solución para la orientación Este-Oeste

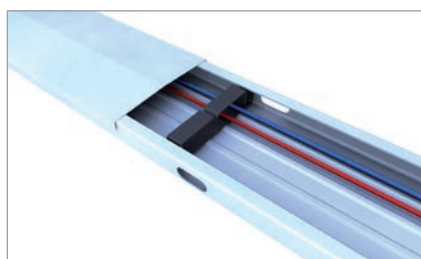
- Aprovechamiento máximo de la superficie de la cubierta y producción lineal de la energía
- Ángulo óptimo del módulo de 13° para una buena eficiencia y autolimpieza
- Gran flexibilidad gracias a la libre elección individual de la distancia entre hileras
- Posibilidad de bloques de módulos de hasta 34 m de largo

### Variantes de productos

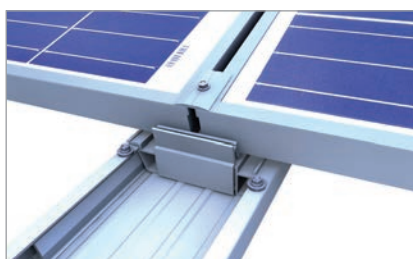
- Raíl base en diferentes versiones: sin pegar, con capa de separación o pegada con almohadillas de PE
- Pinzas para el lado largo del marco, p. ej., 3.ª base para cargas de nieve y viento extremas
- Opción de soporte doble para cargas mayores

### Ventajas

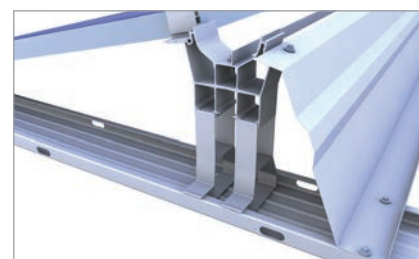
- Aerodinámica testeada en túnel de viento
- Bases anchas y continuas para una redistribución óptima de la carga y presión superficial baja
- Pie de apoyo y soporte del módulo para encajar cóncavamente, sin necesidad de atornillar
- Adecuado para módulos anchos



Base con tapa (opcional) y como canal de cableado

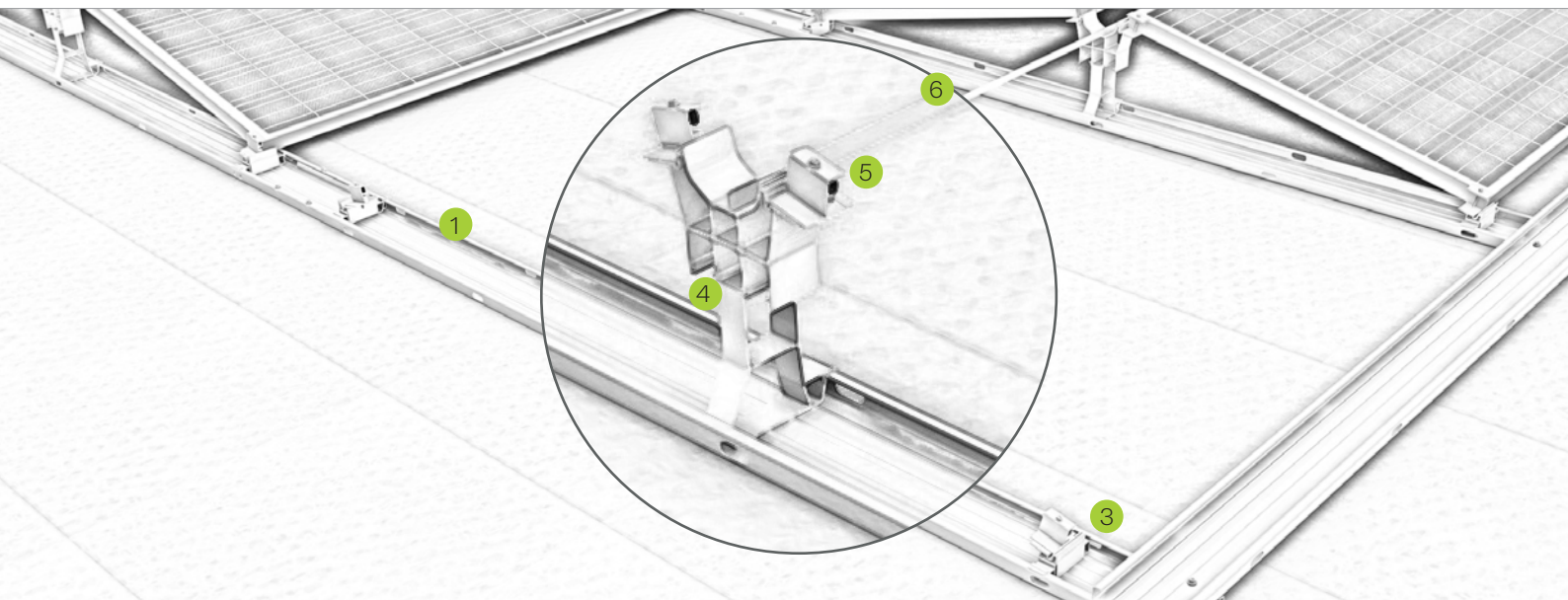


Pie de apoyo en la base con conector



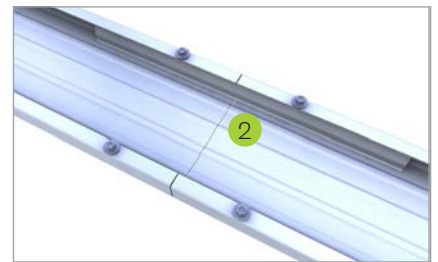
Doble soporte para cargas elevadas y deflector de viento para obstáculos en cubierta

## Cubierta plana | Sistema Este-Oeste II

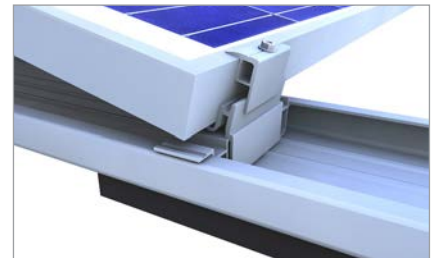


### Designación

- ① **Base**
  - Mucho espacio para el lastre, bandejas para lastre disponibles opcionalmente
  - Con tapa opcional utilizable como canaleta para cable
- ② **Set de conectores de base**
  - Conector para bloques de módulos de hasta 17 m
  - Junta de dilatación para conexión de dos bloques de módulos de 17 m
- ③ **Pie de apoyo**
  - Unión por clic rápida sin atornillado adicional
  - Con trama perforada para un posicionamiento exacto del módulo
- ④ **Soporte de módulo**
  - Unión por clic rápida sin atornillado adicional
  - Con trama perforada para un posicionamiento exacto del módulo
- ⑤ **Pinzas de módulos**
  - Completamente preconfeccionado
  - Con broca para enroscar fácilmente el tornillo
- ⑥ **Distribución de cargas gracias a la tira de tracción**
  - Para conexión en horizontal y redistribución de la carga
  - Uso optimizado de material y efectividad



Bases interconectables y prolongables



Fijación del módulo en el lado largo del marco

Vídeo



novotegra GmbH  
Eisenbahnstraße 150 | 72072 Tübingen | Deutschland  
Tel. +49 7071 98987-0, info@novotegra.com  
www.novotegra.com

Nos reservamos el derecho a errores o cambios.  
Versión: Julio 2021 / TP