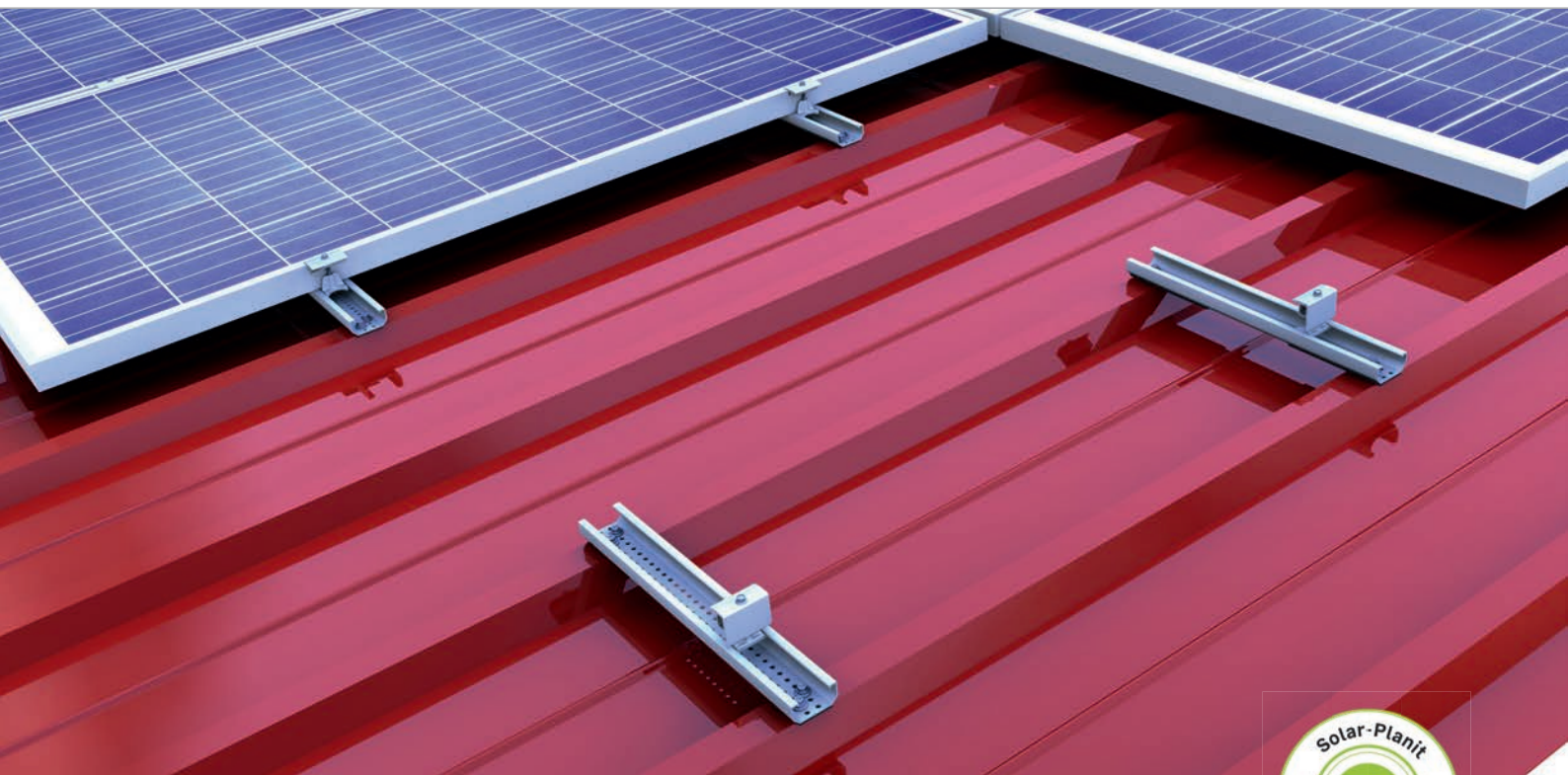
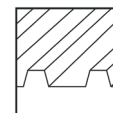


## Cubierta de chapa trapezoidal | Sistema de pinzas

Sistema de pinzas con fijación directa y módulos en vertical



### Montaje en vertical para módulos

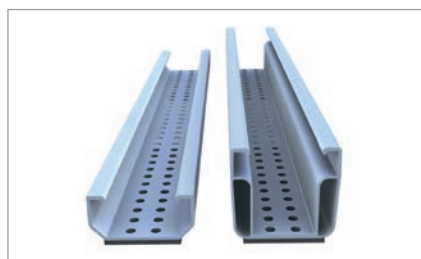
- Fijación del módulo en la zona de fijación óptima
- Menor coste logístico en la obra
- Montaje rápido y eficiente desde arriba
- Conductividad eléctrica entre el sistema de montaje y la chapa de la cubierta

### Variantes de productos

- Raíl corto C24 como solución rentable con la que ahorrará en material en el sector de proyectos
  - Raíl corto C47 para una buena ventilación posterior del módulo
- Montaje opcional con piezas de raíl en C, adecuado para tejados con reserva de carga reducida, raíl C utilizable como canaleta para cable

### Ventajas

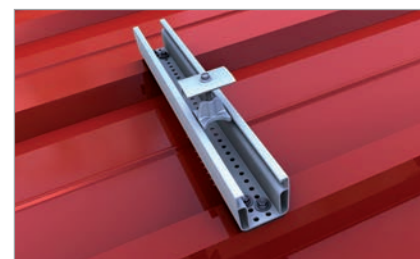
- Pocos componentes, completamente premontados
- Menos costes de material y manejo sumamente sencillo
- Fuerzas de sujeción elevadas mediante fijación directa sin arranque de viruta con tornillos para chapa fina homologados según las normas de construcción
- Solo se requiere una herramienta de montaje



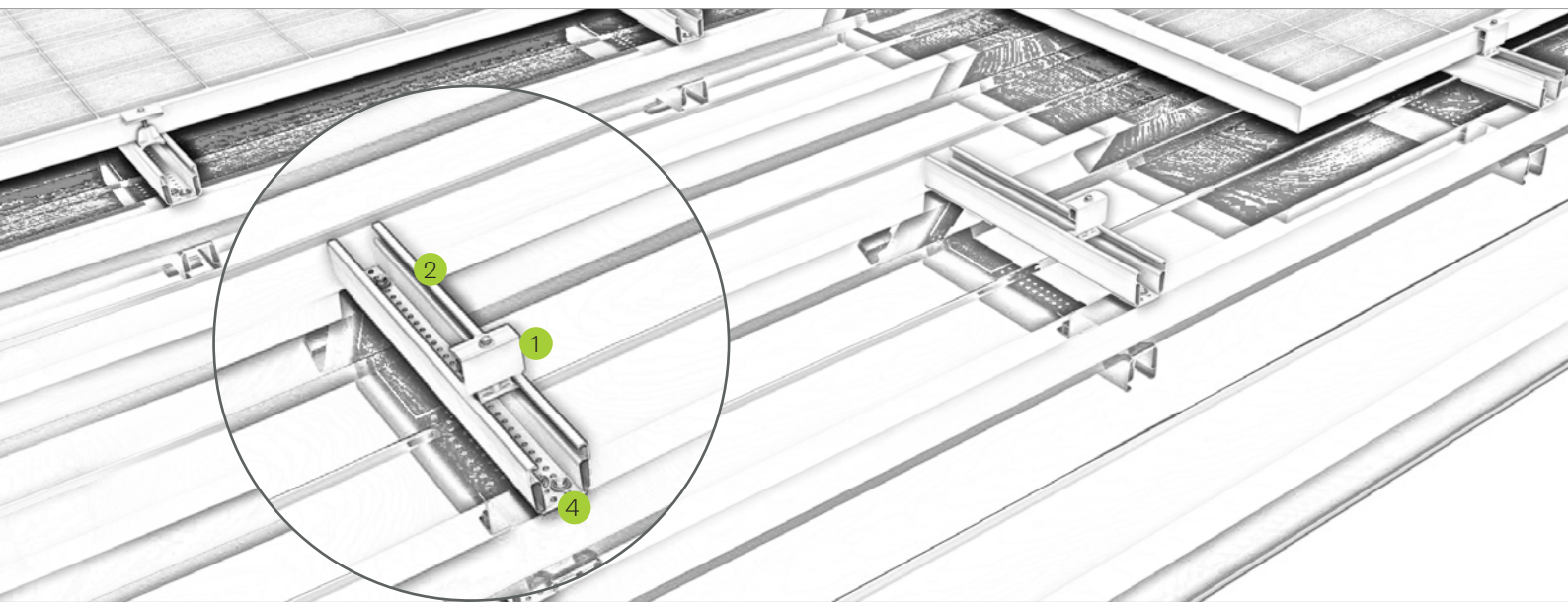
Variantes de raíles cortos de 385 mm



Trama perforada en el raíl corto para montaje en vertical

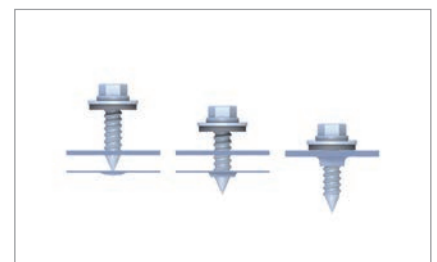


Pinza intermedia en el raíl corto C47

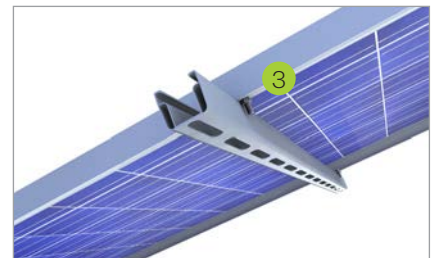


## Designación

- ① **Pinza intermedia o final**
  - En color negro y en aluminio para todos los grosores de marco
  - Fácil de montar gracias a la función de bloqueo
- ② **Raíl**
  - Posicionamiento flexible gracias a la trama perforada múltiple
  - Completamente preconfeccionado con EPDM y trama perforada
- ③ **Protección antideslizante del módulo**
  - Para asegurar módulos con perforación en el marco de 6-10 mm en el montaje en vertical
- ④ **Tornillo de fijación a chapa**
  - Con homologación según las normas de construcción para fijación sin arranque de viruta
  - Fuerzas de sujeción elevadas gracias a la canalización



Tornillo sin arranque de virutas, grande fuerza de sujeción



Protección antideslizante del módulo

Vídeo



novotegra GmbH  
Eisenbahnstraße 150 | 72072 Tübingen | Deutschland  
Tel. +49 7071 98987-0, info@novotegra.com  
www.novotegra.com

Nos reservamos el derecho a errores o cambios.  
Versión: Julio 2021 / TP