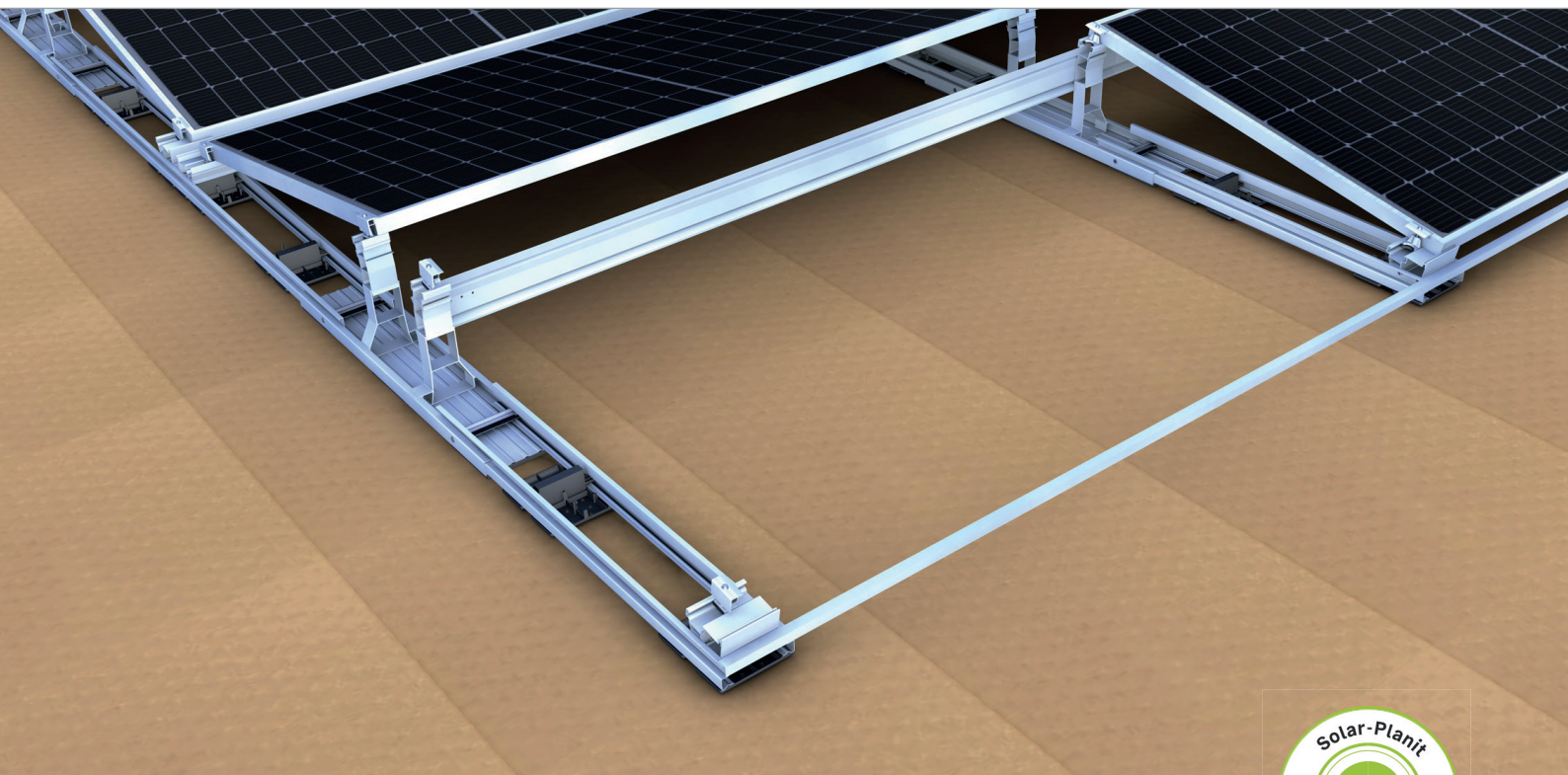
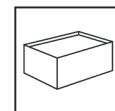


Cubierta plana | Sistema Este-Oeste III

Sistema de pinzas modular con paneles solares instalados en horizontal



Ensamblaje ágil: El camino rápido hacia muchos kWp

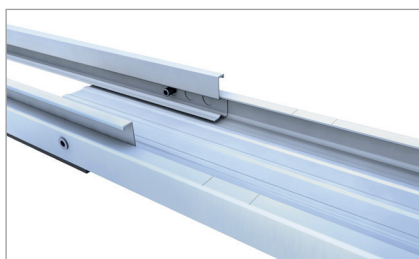
- Aprovechamiento máximo de la superficie del tejado y producción de electricidad distribuida de manera uniforme
- Uso eficiente del espacio gracias a una inclinación de módulo de 10° y una instalación en horizontal
- Conexiones transversales en los bordes del campo de módulos para mayor estabilidad
- Adecuado para módulos anchos

Variantes de productos

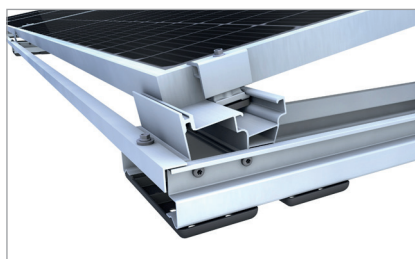
- Solo dos abrazaderas, en aluminio y negro, para todas las alturas de marco. También se pueden usar las mismas pinzas que se usan para tejados inclinados
- Muchos componentes opcionales, como canales de cable, bandejas de lastre y prolongaciones para lastre

TUS BENEFICIOS

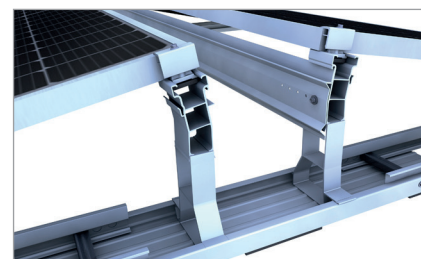
- Instalación simple y rápida debido al alto grado de prefabricación y al sistema de clic sin necesidad de utilizar otras herramientas
- Bajo esfuerzo logístico y manejo óptimo con menos componentes
- Aerodinámica probada en túnel de viento



Mecanismo de clic para conexión sin herramientas



Apoyo y tira de soporte para módulo y barra transversal



Barra transversal con soporte de módulo y barra transversal

Cubierta plana III: Elementos individuales

