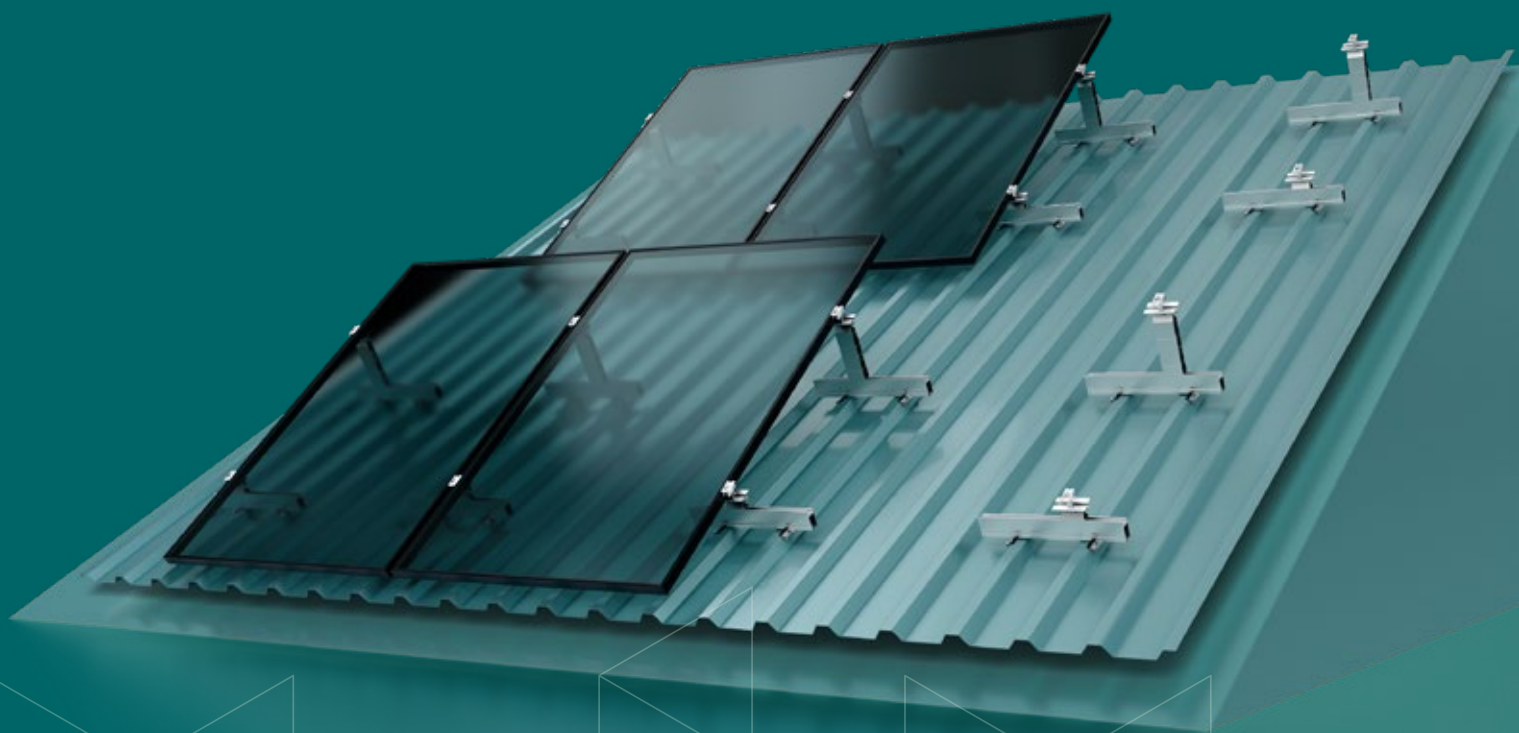


**SCHLETTER**

# SISTEMAS DE MONTAJE SOLAR

TEJADO





# WE SUPPORT SOLAR.

EN SCHLETTER TENEMOS LA OPINIÓN DE QUE CADA EMPRESA, YA SEA GRANDE O PEQUEÑA, SOLO PUEDE BENEFICIARSE DE UN APOYO APASIONADO.

Si en algún momento hubo un sector que debería ser apoyado, ese es el sector solar. Por eso, el éxito de cada empresa de energía solar nos importa mucho, también el de la suya.

Queremos apoyarle a usted y a su iniciativa con productos diseñados para el éxito a largo plazo de sus proyectos solares, lo que cambiará nuestras vidas y el planeta a mejor.

Si usted no se merece nuestro apoyo, ¿entonces quién?



VEA NUESTRA NUEVA  
PELÍCULA DE MARCA







# CALIDAD SIN COMPROMISOS

LOS PRODUCTOS DE SCHLETTER ESTÁN DISEÑADOS PARA RESISTIR TODAS LAS CONDICIONES METEOROLÓGICAS.

En las últimas décadas, nos hemos dedicado a mejorar la durabilidad, la seguridad, la sostenibilidad y, sobre todo, la calidad de nuestros sistemas de montaje solar. Nuestro proceso del control de calidad es meticuloso, inflexible y concienzudo y solo utilizamos acero y aluminio de la máxima calidad.

Específicamente diseñadas para combatir las inclemencias del tiempo en cualquier terreno, nuestras estructuras de montaje pueden soportar las condiciones más duras (vientos tormentosos, lluvias torrenciales, cargas excesivas de nieve, tormentas de arena o incluso terremotos) durante 25 años o más.



# FILOSOFÍA DEL PRODUCTO

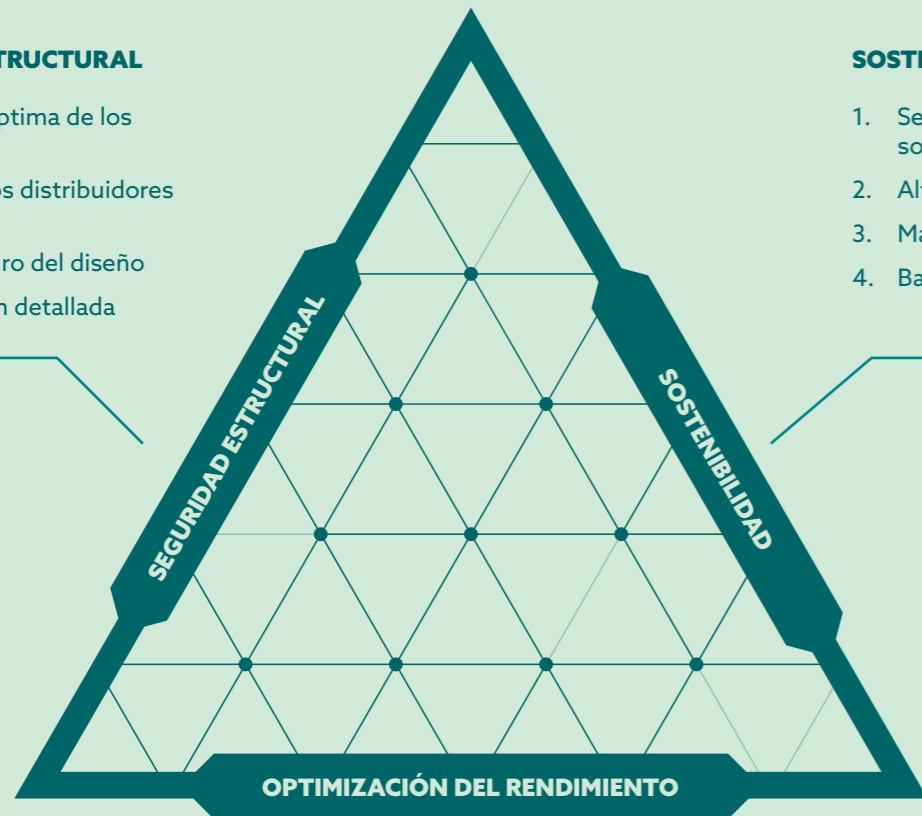
Nuestro enfoque holístico del desarrollo de productos abarca la selección de materiales, la integridad estructural y el impacto medioambiental. Nuestras soluciones reflejan esta creencia, equilibrando asequibilidad, seguridad y sostenibilidad.

## SEGURIDAD ESTRUCTURAL

1. Utilización óptima de los materiales
2. Calidad de los distribuidores verificada
3. Cálculo seguro del diseño
4. Construcción detallada

## SOSTENIBILIDAD

1. Selección de materiales sostenibles
2. Alta durabilidad
3. Materiales reutilizables
4. Bajo mantenimiento



## OPTIMIZACIÓN DEL RENDIMIENTO

1. Mayor aprovechamiento del material
2. Proceso eficiente de fabricación
3. Logística optimizada
4. Montaje rápido



# LA SOLUCIÓN ADECUADA

Schletter ofrece una solución integral de gestión de riesgos que tiene en cuenta diversos factores, como las condiciones ambientales. Le apoyamos con nuestra experiencia en ingeniería para garantizar la seguridad y el rendimiento óptimo de sus módulos.



# PROLINE

## POSIBILIDADES ILIMITADAS.

La mejora de la eficiencia de las instalaciones solares sigue siendo la fuerza motriz del sector fotovoltaico. Nuestra nueva serie ProLine cumple los requisitos de los sistemas de montaje del futuro al utilizar menos material y ofrecer una mayor capacidad de carga, una planificación simplificada, un mejor manejo in situ y tiempos de instalación optimizados. Con estos requisitos como objetivos, hemos diseñado la serie ProLine, una nueva generación de sistemas de montaje solar para tejados residenciales e industriales, ahora también disponible en negro.

### EFICIENCIA DE LOS MATERIALES

ProLine reduce el uso de material e incorpora menos piezas, lo que lo hace más sostenible y rentable.

### ALTA DURABILIDAD

Con una mayor resistencia y capacidad de carga, ProLine garantiza un rendimiento duradero, incluso en condiciones difíciles.

### COMPATIBILIDAD

Los componentes ProLine son retrocompatibles, lo que le permite combinarlos sin problemas con los ganchos de tejado y las abrazaderas de módulos existentes.

### INSTALACIÓN SENCILLA

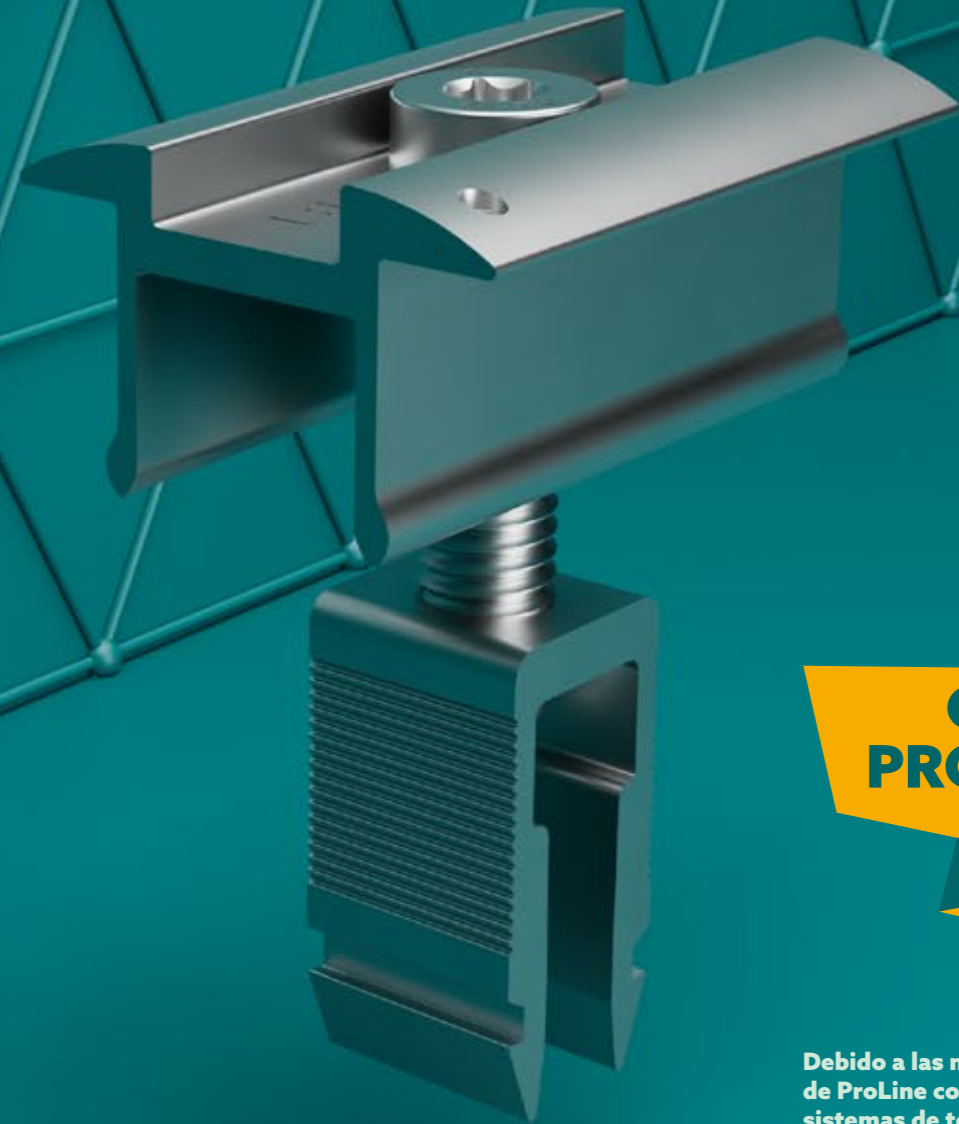
ProLine simplifica el proceso de instalación utilizando únicamente tornillos Torx T40, ahorrando tiempo y esfuerzo a los instaladores.

### DISEÑO LIGERO

El diseño ligero de ProLine facilita su manipulación, transporte, almacenamiento e instalación, mejorando la eficiencia en general.

### PLANIFICACIÓN SIMPLIFICADA

La compatibilidad y el diseño racionalizado de ProLine reducen el número de piezas y facilitan el proceso de planificación, haciendo que la gestión del proyecto sea más sencilla.



**GO  
PROLINE**

Debido a las numerosas ventajas de ProLine con respecto a nuestros sistemas de tejado Classic, ProLine se convertirá en nuestro principal sistema de tejado en enero de 2024; para entonces, habremos duplicado nuestro volumen de producción con respecto a 2023 con nuestra nueva planta de producción de Turquía.





# TEJADO INCLINADO SISTEMAS DE MONTAJE SOLAR

MONTAJE PARALELO O  
ELEVADO PARA CUALQUIER  
TEJADO E INCLINACIÓN.

Gracias a la amplia variedad y a la estructura modular dinámica de los sistemas de montaje de Schletter, podemos montar módulos solares en casi cualquier tejado inclinado. Mejor aún, ofrecemos nuestros bastidores para todos los módulos solares actualmente en el mercado.





# 33

## SISTEMAS DE MONTAJE SCHLETTER PARA TODOS LOS TIPOS DE TEJADOS Y TEJAS IMAGINABLES.

NUESTRA DINÁMICA ESTRUCTURA MODULAR Y LA AMPLIA GAMA DE SISTEMAS QUE OFRECEMOS NOS PERMITEN ADAPTARNOS A LAS CARACTERÍSTICAS DE CUALQUIER TEJADO O FACHADA.

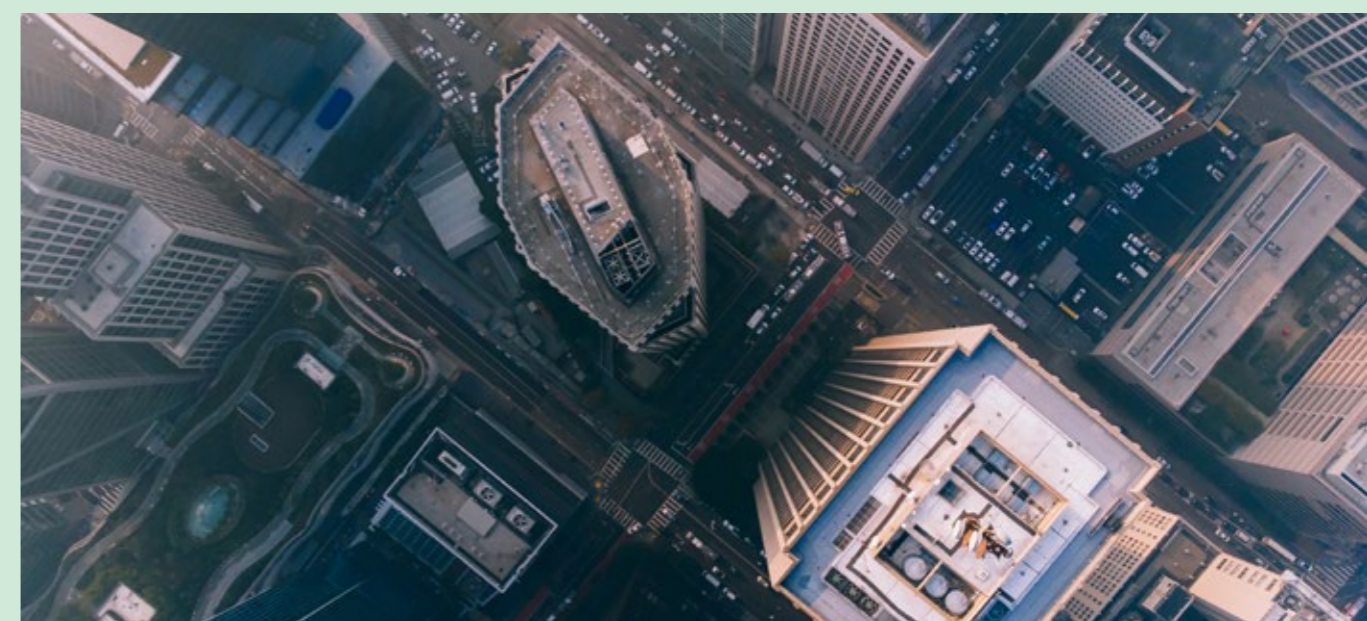
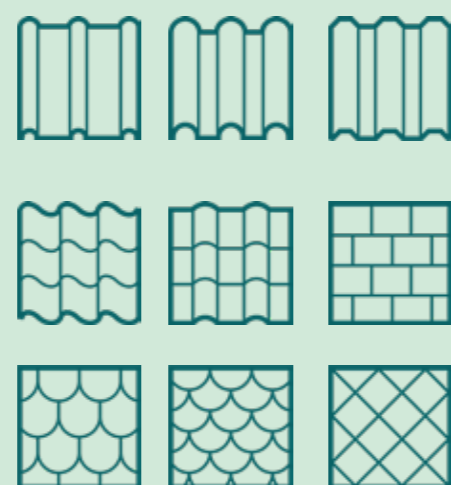
### TIPOS DE TEJADO

Nuestros sistemas de montaje están diseñados para una gran variedad de tipos de tejado, incluyendo planos, inclinados, de junta alzada y ondulados, con cada componente fabricado para garantizar una instalación segura y estable.



### TEJAS

Ya sea pizarra, cerámica, hormigón o cualquier otro tipo de teja, nuestros sistemas de montaje están diseñados para proporcionar una instalación segura y duradera para una amplia gama de tamaños y estilos de tejas.



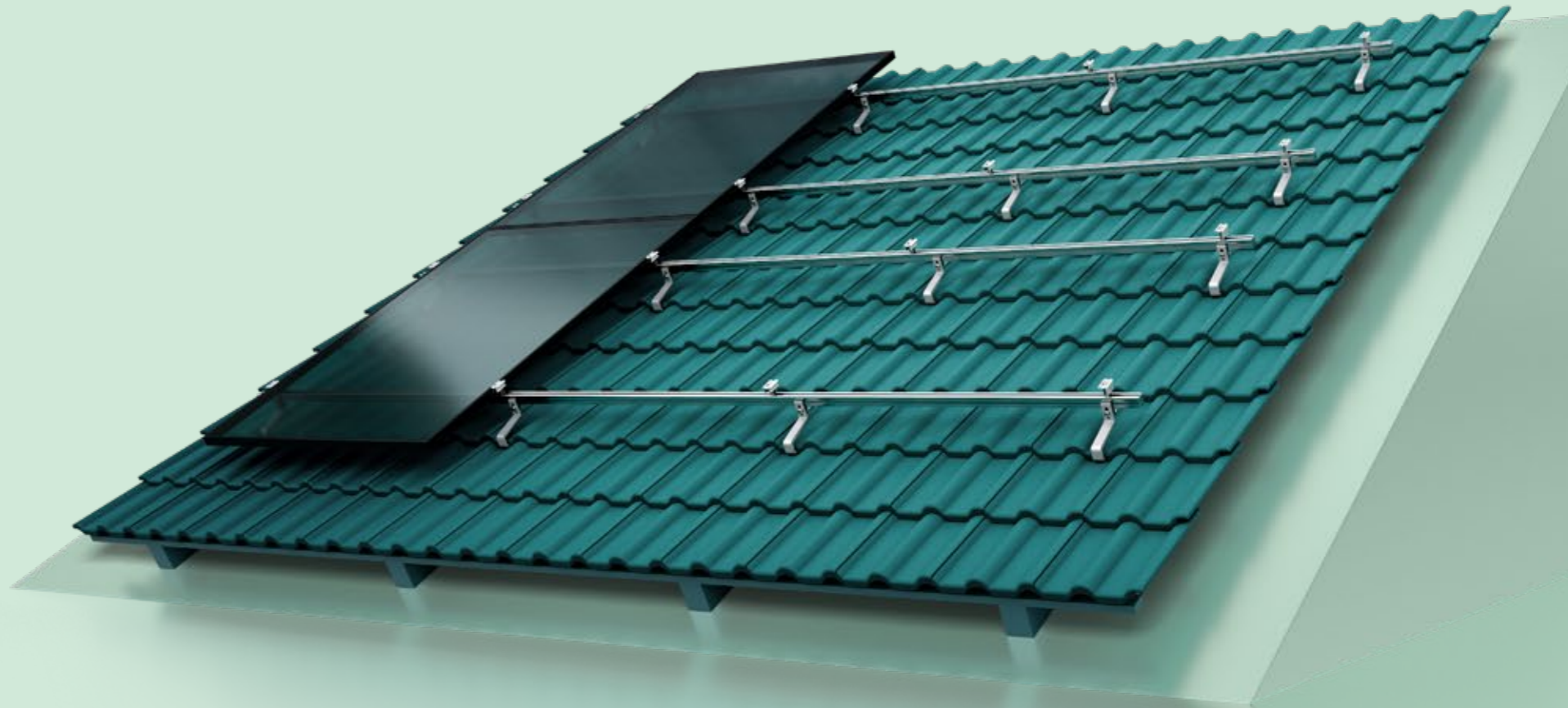


# 23

## GANCHOS PARA TEJADO PARA CUALQUIER SITUACIÓN IMAGINABLE.

DISEÑADOS PARA SER MUY DURADEROS, FÁCILES DE INSTALAR Y CAPACES DE SOPORTAR CARGAS PESADAS.

- + Ganchos para tejados para todos los tipos de teja habituales
- + Compatible con nuestros carriles Classic y ProLine
- + Montaje rápido y sencillo
- + Fácil de almacenar
- + Materiales de alta calidad
- + Altura ajustable



### GANCHOS PARA TEJADO DE ACERO INOXIDABLE

Versátiles, robustos, de acero inoxidable soldado.



### GANCHOS PARA TEJADO DE ACERO DE ALTA CALIDAD

Soldados, para cargas de nieve elevadas con recubrimiento protector de zinc en escamas.



### GANCHOS PARA TEJADO DE ALUMINIO

Ligeros, económicos y eficientes.



VEA EL VÍDEO DE MONTAJE





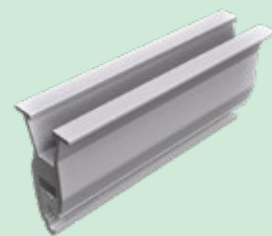
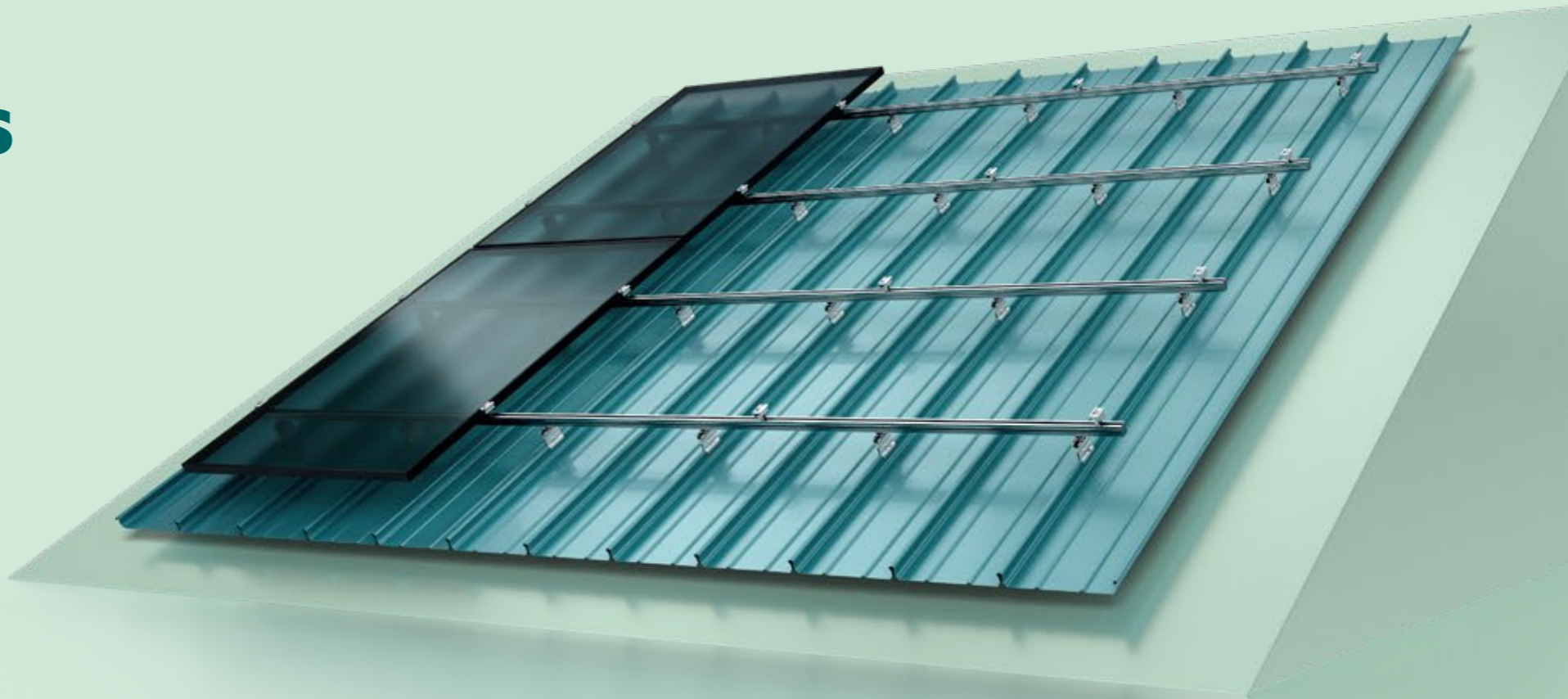
# 10

## VARIANTES DE ABRAZADERAS PARA COSTURAS

SOLUCIONES DE MONTAJE FIABLES PARA TEJADOS DE JUNTA ALZADA, QUE PROPORCIONAN CIMIENTOS SEGUROS Y DURADEROS PARA LOS MÓDULOS SOLARES.

La amplia gama de abrazaderas para costuras para tejados de junta alzada de Schletter ha sido desarrollada para adaptarse a los requisitos de cualquier fabricante de tejados de junta alzada, proporcionando una solución universal.

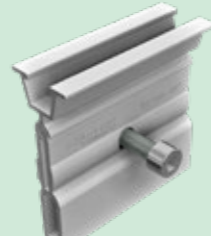
- + Combinable con todos los perfiles Classic de Schletter
- + Montaje rápido
- + Uso variable
- + Excelente relación calidad-precio
- + Fácil de almacenar



ABRAZADERA PARA COSTURAS PRO 504



ABRAZADERA PARA COSTURAS PRO 503



ABRAZADERA PARA COSTURAS PRO 524



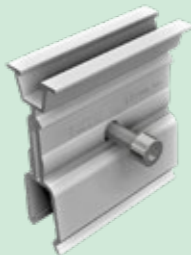
ABRAZADERA PARA COSTURAS PRO 510



ABRAZADERA PARA COSTURAS PRO 525 DE ACERO INOXIDABLE



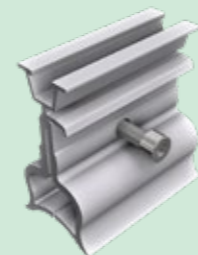
ABRAZADERA PARA COSTURAS PRO 520



ABRAZADERA PARA COSTURAS PRO 522



ABRAZADERA PARA COSTURAS PRO 551



ABRAZADERA PARA COSTURAS PRO 562



ABRAZADERA PARA COSTURAS 503 DE ACERO INOXIDABLE



VEA EL VÍDEO DE MONTAJE





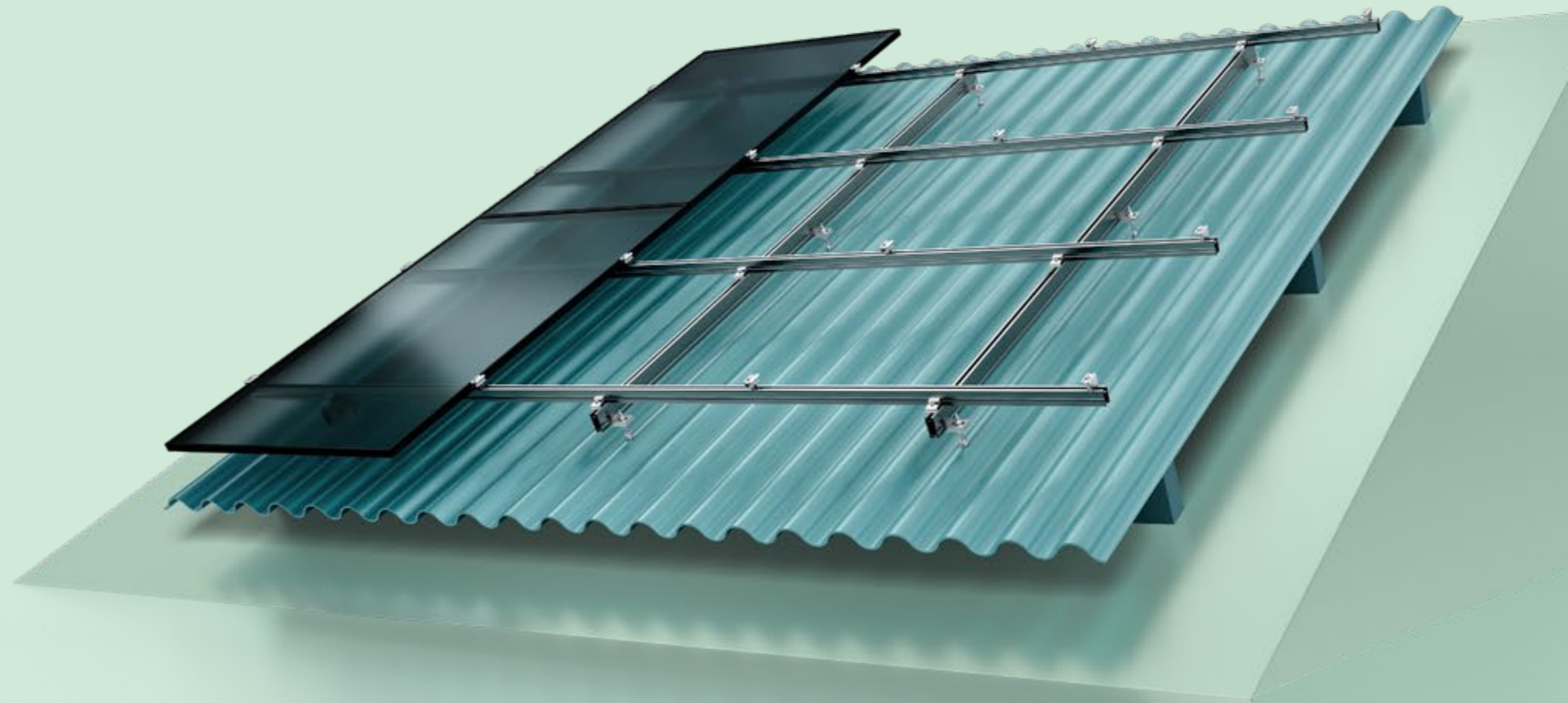
# 4

## VARIANTES DE PERNOS DE SUSPENSIÓN

EXCEPCIONAL RESISTENCIA Y VERSATILIDAD PARA TODOS LOS TIPOS DE TEJADO EN TODO EL MUNDO.

Los pernos de suspensión de Schletter proporcionan un medio seguro y resistente para fijar módulos solares a una amplia variedad de superficies de tejado.

- + Soluciones de perno de suspensión para tejados de fibrocemento
- + Compatibles con los perfiles Classic de Schletter
- + Proporcionan una excelente estabilidad en superficies inclinadas, planas y trapezoidales
- + Gran variedad



### PERNO DE SUSPENSIÓN CON PLACA DE MONTAJE

Para tejados de chapa ondulada o trapezoidal con junta de EPDM y placa de montaje.



### PERNO DE SUSPENSIÓN CON KLIKTOP PRO

Adaptador de montaje con perno de suspensión para perfiles de soporte de módulos Classic y ProLine.



### PERNO DE SUSPENSIÓN CON EL ADAPTADOR UNIVERSAL UNO

Adaptador universal Uno M8 para correa de acero. Adaptador universal Uno M10/M12 para fijación en subestructuras de madera.

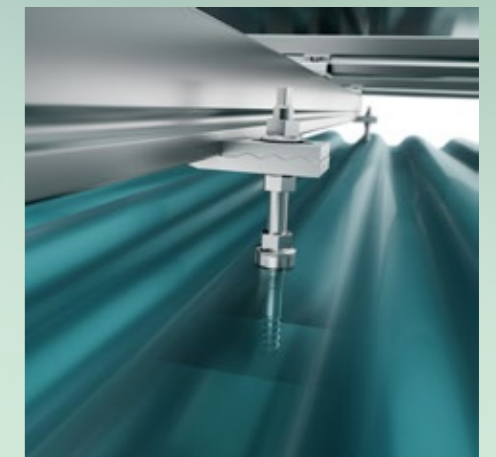


### PERNO DE SUSPENSIÓN CON EL ADAPTADOR UNIVERSAL DUO

Para chapas onduladas de fibrocemento estándar. La elección ideal cuando hay cargas elevadas de viento y nieve.



VEA EL VÍDEO DE MONTAJE





# 3

## CONECTORES PARA CHAPA TRAPEZOIDAL

SE ADAPTA A CUALQUIER FORMA:  
SOLUCIONES DE MONTAJE PARA TEJADOS  
DE CHAPA TRAPEZOIDAL.

- + Compatible con todos los perfiles Classic de Schletter
- + Se atornilla en el lateral de las chapas trapezoidales para una distribución óptima de la carga
- + Innovador sistema de conexión a la subestructura



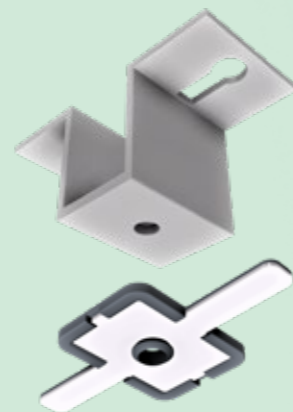
### CLAMPFIT PRO

El sistema de fijación de chapa trapezoidal de coste optimizado para chapas de acero y aluminio a partir de 0,5 mm.



### SINGLEFIX PRO

Fijación directa de chapas trapezoidales para espesores de chapa a partir de 0,5 mm.



### ADAPTADOR UNIVERSAL

El sistema de fijación universal para tejados autoportantes de chapa trapezoidal y elementos sándwich.



VEA EL VÍDEO DE MONTAJE DE SINGLEFIX



VEA EL VÍDEO DE MONTAJE DE CLAMPFIT





# 7

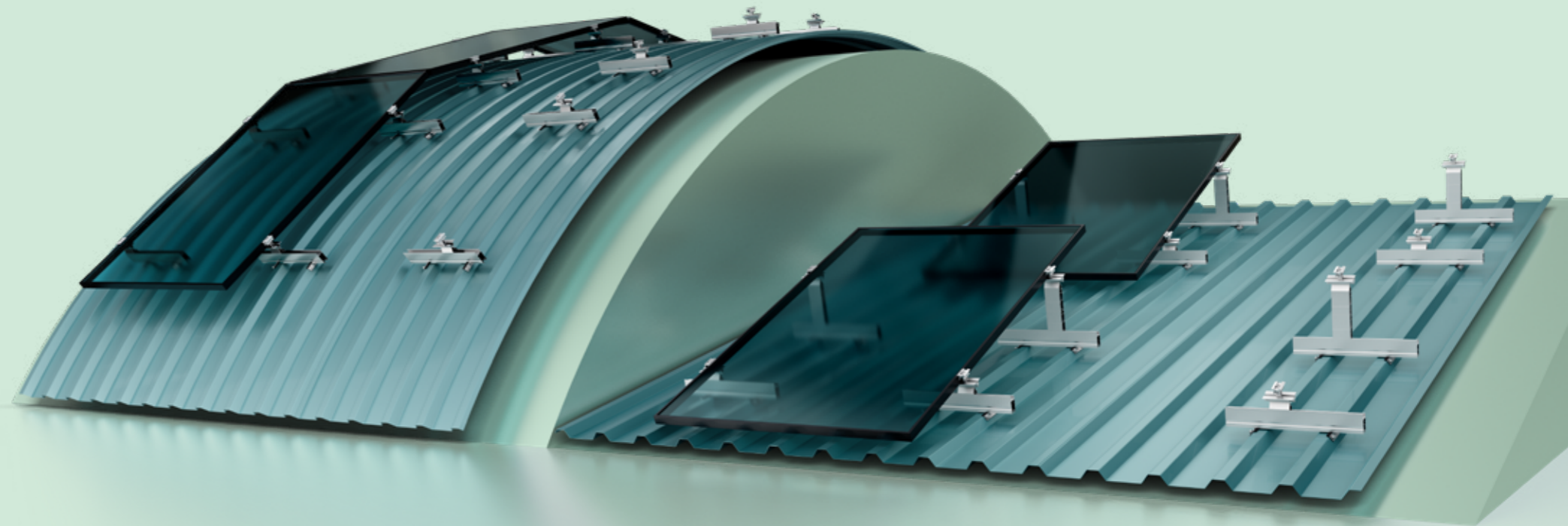
## CONECTORES DE CHAPA FIX-Z

EL FIX-Z ES EL SOPORTE ADICIONAL  
ÓPTIMO PARA CUBIERTAS  
PLANAS, INCLINADAS Y DE CHAPA  
TRAPEZOIDAL.

Para tejados trapezoidales con una inclinación inferior a diez grados, la instalación de módulos paralelos al tejado puede no ser ideal para maximizar el rendimiento o la autolimpieza. Al mismo tiempo, las cargas más elevadas suelen hacer inviable o no rentable el soporte convencional mediante puntales.

En estos casos, se prefieren ángulos de apoyo poco profundos. El FixZ-Pro de Schletter ofrece una solución sencilla y rentable para estas situaciones.

- + Rápido y fácil de montar
- + Mejor ventilación trasera
- + Mejor autolimpieza
- + Transferencia de carga óptima a través del revestimiento del tejado
- + Rendimiento extra y un precio ventajoso del sistema
- + Posibles inclinaciones adicionales



**7° O 15°**



POSIBLES ÁNGULOS DE  
INCLINACIÓN ENTRE 7° Y 15°.

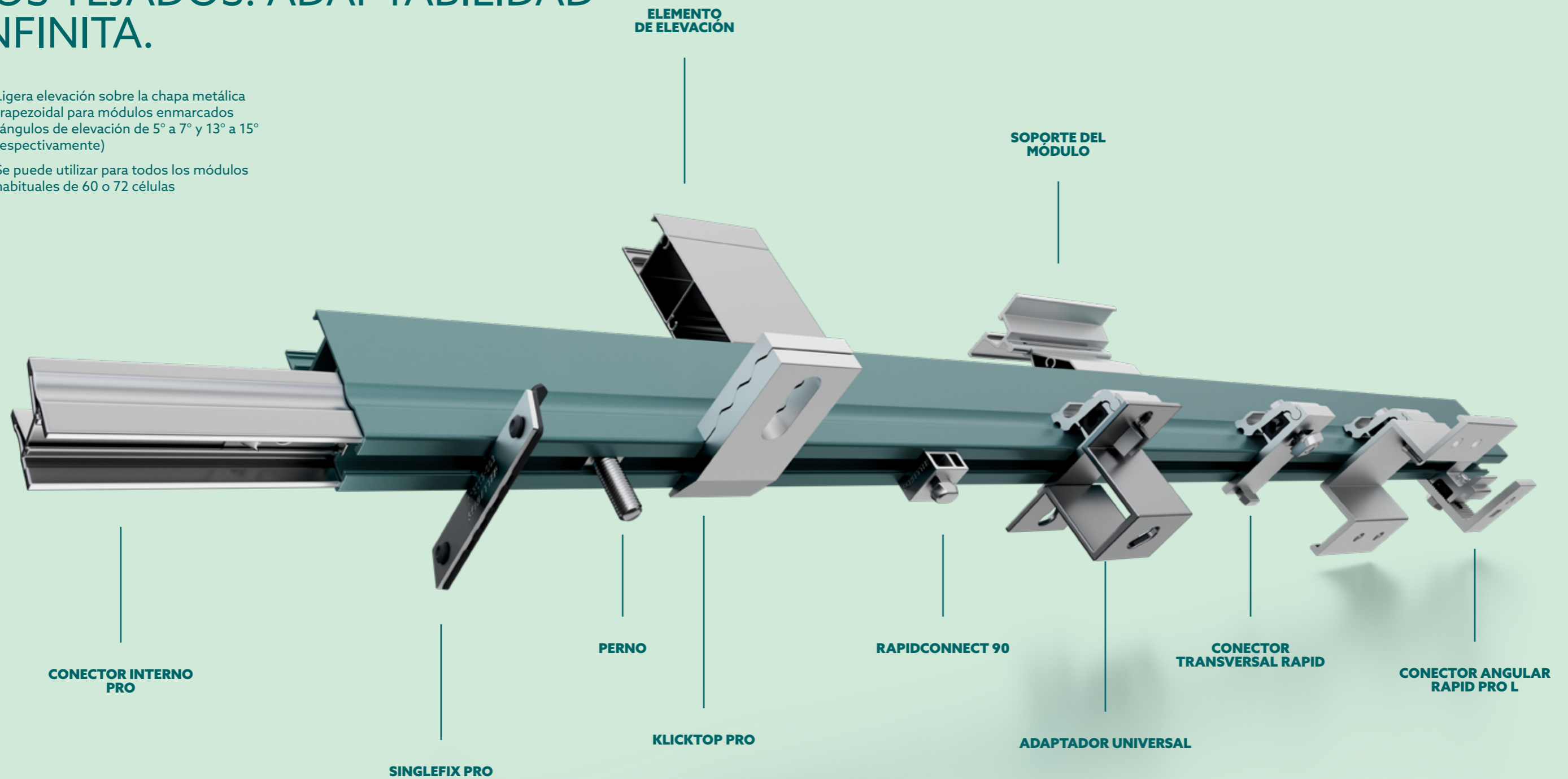




# FIX-Z PRO

UNA SOLUCIÓN PARA TODOS  
LOS TEJADOS: ADAPTABILIDAD  
INFINITA.

- + Ligera elevación sobre la chapa metálica trapezoidal para módulos enmarcados (ángulos de elevación de 5° a 7° y 13° a 15° respectivamente)
- + Se puede utilizar para todos los módulos habituales de 60 o 72 células





# TEJADO PLANO SISTEMAS DE MONTAJE SOLAR

## LASTRADO O FIJADO, PARA CUALQUIER MEDIDA.

Los soportes para tejados planos de Schletter están especialmente diseñados para una instalación rápida y sencilla que se adapte a las condiciones estructurales: ingenieros experimentados calculan el diseño óptimo para la forma, el tamaño y la pendiente únicos de su tejado, para garantizar que las cargas estén dentro de los límites y se distribuyan de forma óptima sobre la estructura del edificio.

Además de los límites de velocidad del viento y la carga de nieve, nuestros diseños cumplen todas las normativas de construcción pertinentes. Una planificación exhaustiva y unos procedimientos de diseño inteligentes garantizan que la integridad de su tejado nunca se vea comprometida y siga siendo totalmente estanco.

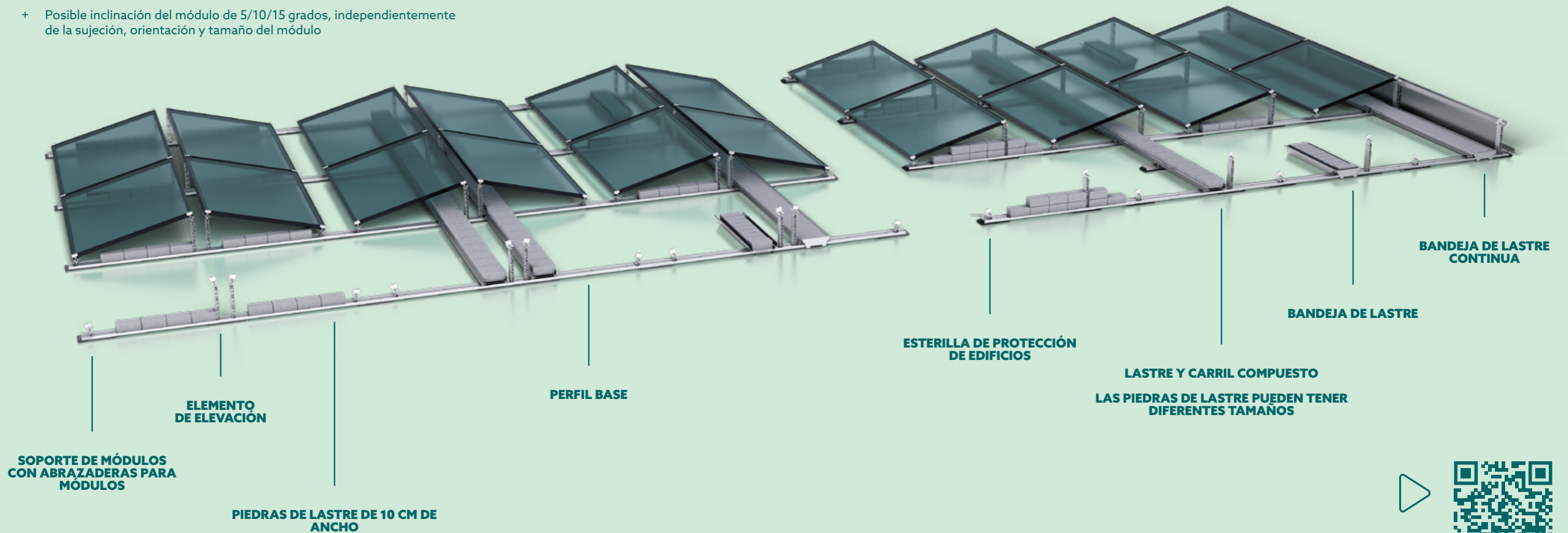
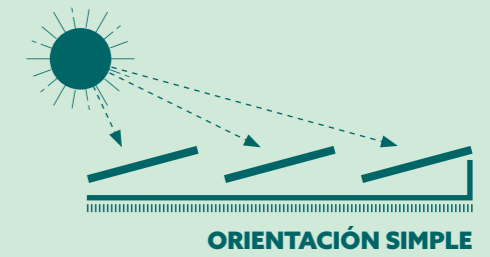




# FIXGRID PRO

FIXGRID PRO LE PERMITE AJUSTAR EL ÁNGULO DESEADO DE INCLINACIÓN DE FORMA FLEXIBLE. CREE UN NÚMERO INFINITO DE VARIANTES CON SOLO POCOS COMPONENTES.

- + Optimización y reducción del lastre a través de una aerodinámica mejorada
- + Planificación y montaje flexibles y que ahorran tiempo
- + Compatible con abrazaderas del módulo de la serie ProLine
- + Montaje sin herramientas de los elementos de elevación
- + Los módulos pueden montarse en posición vertical u horizontal y sujetarse tanto en el lado corto como en el largo
- + Posible inclinación del módulo de 5/10/15 grados, independientemente de la sujeción, orientación y tamaño del módulo



VEA EL VÍDEO DE MONTAJE

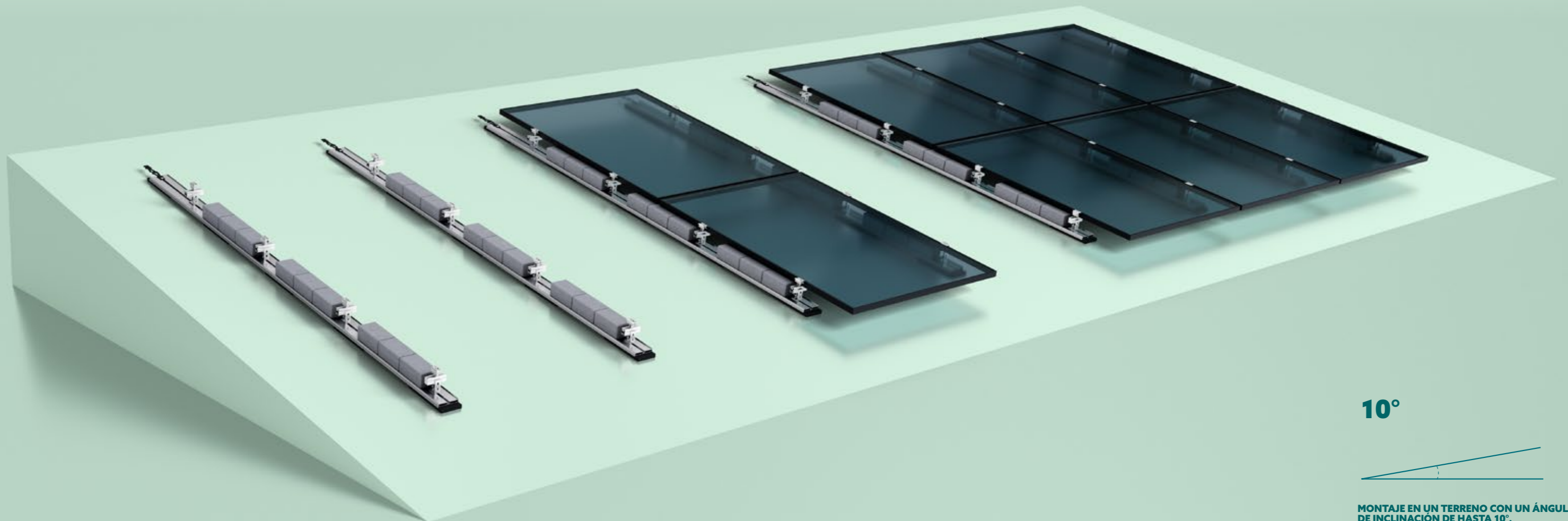




# FLATGRID PRO

UNA UNIDAD DE MONTAJE ÚNICA Y RENTABLE PARA TEJADOS LIGERAMENTE INCLINADOS O PLANOS, CON UN DISEÑO DE MONTAJE EMPOTRADO PARALELO COMPATIBLE CON LA MAYORÍA DE LOS COMPONENTES DE SCHLETTER.

- + Solo se precisan pequeñas cargas superpuestas
- + Esterilla de protección de edificios integrada
- + Material y costes optimizados
- + Sin penetración en el tejado
- + Lastre reducido
- + Otros soportes y conexiones disponibles



**10°**



MONTAJE EN UN TERRENO CON UN ÁNGULO DE INCLINACIÓN DE HASTA 10°.



# WE SUPPORT SUSTAINABILITY

EL COMPROMISO DE SCHLETTER CON LA SOSTENIBILIDAD SOCIAL CORPORATIVA ESTÁ IMPULSADO POR EL CUIDADO DEL MEDIOAMBIENTE Y LAS PRÁCTICAS EMPRESARIALES ÉTICAS.

En Schletter estamos profundamente comprometidos con la responsabilidad social corporativa (RSC) y la sostenibilidad, esforzándonos por incorporar consideraciones sociales, medioambientales y éticas en nuestras prácticas empresariales. Nuestro objetivo es contribuir positivamente a la sociedad y al medioambiente, minimizando al mismo tiempo nuestro impacto sobre el planeta.

Tenemos la intención de mejorar nuestra estrategia de RSC para avanzar en nuestros esfuerzos de sostenibilidad medioambiental, incluida la reducción de las emisiones de carbono mediante la exploración de opciones para el abastecimiento de energía renovable, la optimización del transporte de la cadena de suministro y la adopción de procesos de producción más sostenibles. También estamos aplicando medidas para minimizar los residuos, ampliando los programas de reciclaje y reduciendo el consumo de agua por MW producido.

Nuestra dedicación a tratar de forma justa a nuestros empleados, proveedores y clientes, promoviendo al mismo tiempo la diversidad, la equidad y la inclusión, sigue siendo inquebrantable. Damos prioridad a las prácticas éticas de abastecimiento, asegurándonos de que nuestros proveedores cumplen las normas éticas laborales y medioambientales. Además, nos comprometemos a ampliar nuestras iniciativas sociales apoyando a las comunidades locales.

Como parte de nuestro compromiso con la transparencia y la responsabilidad, pretendemos publicar un informe de sostenibilidad para el ejercicio de 2023 que demuestre nuestros esfuerzos por crear un futuro sostenible y tener un impacto positivo en la sociedad y el medioambiente.



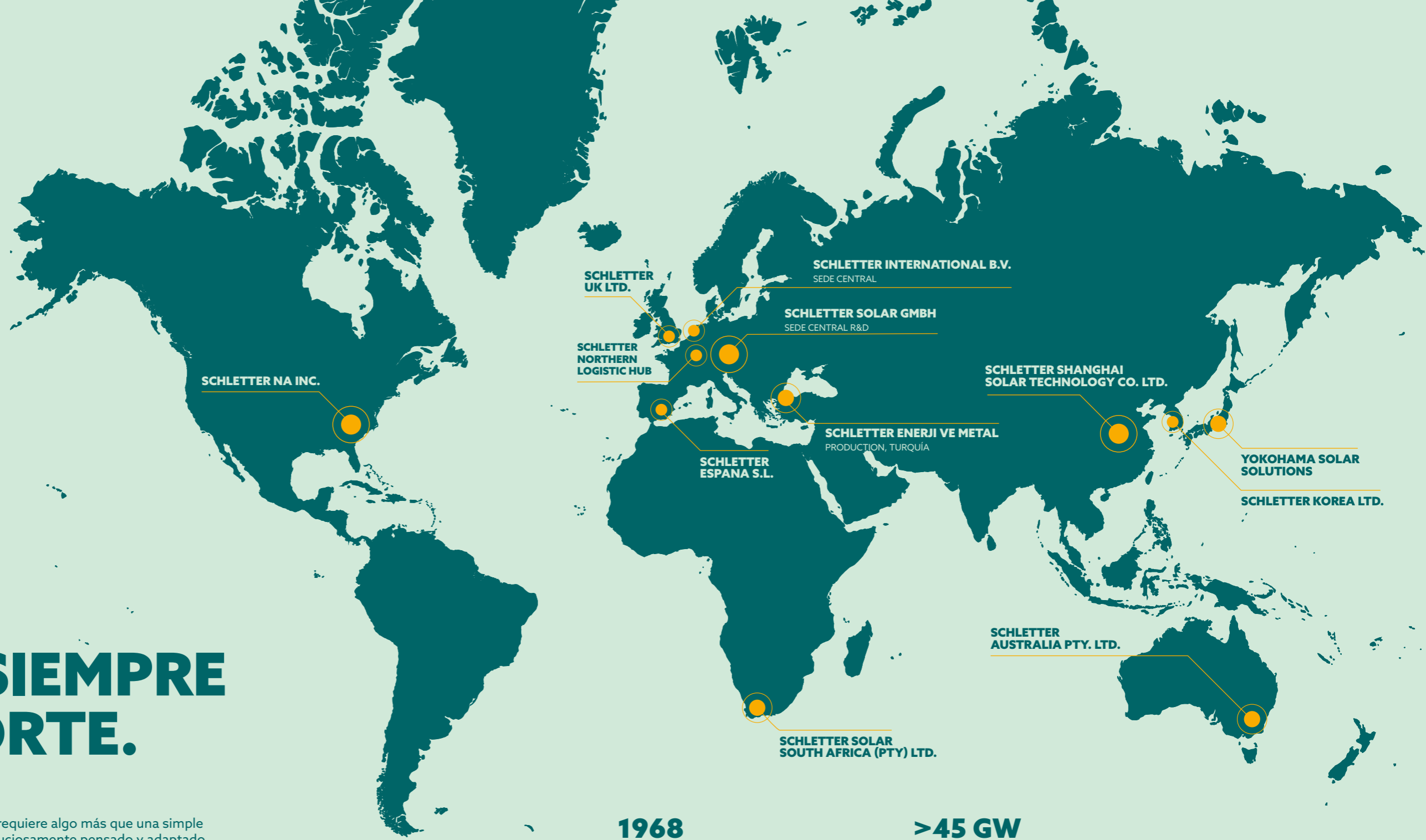
**> 28,3**  
**MILLONES DE TONELADAS**

DECO<sub>2</sub> AHORRADAS CON INSTALACIONES FOTOVOLTAICAS EN NUESTROS SISTEMAS DE MONTAJE AL AÑO

Lea más sobre sostenibilidad en:  
<https://www.schletter-group.com/company/sustainability/>

Fuente de la fórmula de conversión: Agencia Federal Alemana de Medio Ambiente y Solarcluster BW





SCHLETTER NA INC.

SCHLETTER UK LTD.

SCHLETTER NORTHERN LOGISTIC HUB

SCHLETTER ESPAÑA S.L.

SCHLETTER INTERNATIONAL B.V.  
SEDE CENTRAL

SCHLETTER SOLAR GMBH  
SEDE CENTRAL R&D

SCHLETTER ENERJI VE METAL  
PRODUCTION, TURQUÍA

SCHLETTER SOLAR SOUTH AFRICA (PTY) LTD.

SCHLETTER SHANGHAI SOLAR TECHNOLOGY CO. LTD.

SCHLETTER AUSTRALIA PTY. LTD.

YOKOHAMA SOLAR SOLUTIONS

SCHLETTER KOREA LTD.

# SOMOS SIEMPRE SU SOPORTE.

El montaje de una instalación fotovoltaica requiere algo más que una simple abrazadera metálica. Requiere un plan minuciosamente pensado y adaptado a las circunstancias reales. Comienza con los análisis iniciales del suelo o de la estructura y termina con el apriete del último tornillo. Acompañamos a nuestros clientes durante todo el proceso. Gracias a nuestras estrictas normas de calidad en todas las fases del proyecto, garantizamos que nuestros productos y soluciones de máxima calidad alcancen su pleno potencial. Esta atención y nuestro enfoque holístico son parte integrante del ADN de nuestra empresa.

**No importa lo amplia o a largo plazo que sea su visión ni lo ambiciosos o imaginativos que sean sus objetivos; cuando se trata de energía solar, una empresa es siempre su soporte.**

**1968**

FUNDADO EN BAVIERA, ALEMANIA

**>580**

PRODUCTOS PARA TODAS LAS NECESIDADES DE MONTAJE SOLAR

**>110**

PAÍSES CON SISTEMAS DE SCHLETTER INSTALADOS

**>45 GW**

SISTEMAS INSTALADOS EN TODO EL MUNDO

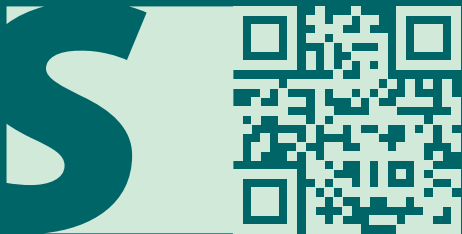
**>105**

PATENTES GLOBALES ASEGURADAS

**>700**

EMPLEADOS EN TODO EL MUNDO





**SCHLETTER GROUP**

ALUSTRASSE 1, 83527 KIRCHDORF, ALEMANIA  
[WWW.SCHLETTER-GROUP.COM](http://WWW.SCHLETTER-GROUP.COM)